

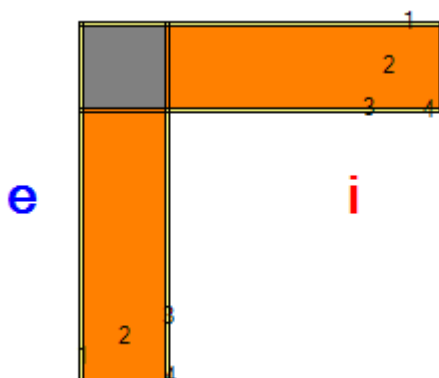
Progetto: DE_Lotto.7-E846

Committente Comune di Genova
Indirizzo Via Martiri del Turchino 40
Telefono
E-mail
Calcolo eseguito da Paolo Ravera
Commento

Località: Genova (GE)

	Descrizione	Coefficiente lineico interno [W/m K]	Coefficiente lineico esterno [W/m K]	Rischio condensa	Rischio muffa
1	E846 - Angolo M1-M1	0,410	-0,199	✓	✓
2	E846 - Angolo M1-M2	0,548	-0,804	✓	✓
3	E846 - Angolo M1-M3	0,400	-0,400	✓	✓
4	E846 - Angolo M2-M2	0,546	-2,298	✓	✓
5	E846 - Angolo M3-M3	0,390	-0,533	✓	✓
6	E846 - Angolo M4-M4	0,097	-0,416	✓	✓
7	E846 - M1-Portico	0,566	-0,098	✓	✓
8	E846 - M2-Portico	0,711	-0,691	✓	✓
9	E846 - Copertura -M1	0,604	-0,191	✓	✓
10	E846 - Copertura -M2	0,719	-0,908	✓	✓
11	E846 - Copertura -M3	0,603	-0,317	✓	✓
12	E846 - Pavimento-M1	-0,232	-0,926	✓	✓
13	E846 - Pavimento-M3	-0,156	-1,004	✓	✓
14	E846 - Serramento-M1	0,347	0,347	✓	✗
15	E846 - Serramento-M1 lato	0,242	0,242	✓	✗
16	E846 - Serramento-M2	0,849	0,849	✓	✗
17	E846 - Serramento-M2 lato	0,775	0,775	✓	✗

Ponte: E846 - Angolo M1-M1



Descrizione ponte

Parete inferiore

	Materiale	Conduttività [W/m K]	Fattore di resistenza al vapore	Spessore [m]
1	Cemento, sabbia	1,000	6	0,015
2	Mattoni semipieni 1	0,337	1	0,320
3	Cemento, sabbia	1,000	6	0,015

Parete superiore

	Materiale	Conduttività [W/m K]	Fattore di resistenza al vapore	Spessore [m]
1	Cemento, sabbia	1,000	6	0,015
2	Mattoni semipieni 1	0,337	1	0,320
3	Cemento, sabbia	1,000	6	0,015

Nodo

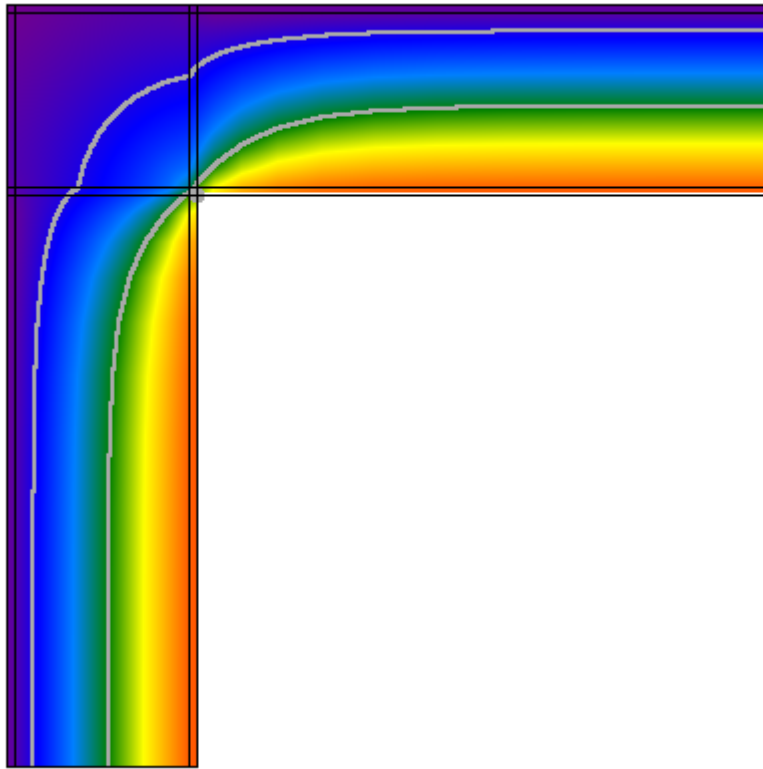
	Materiale	Conduttività [W/m K]	Fattore di resistenza al vapore
1,1	Cemento, sabbia	1,000	6
1,2	Cemento, sabbia	1,000	6
1,3	Cemento, sabbia	1,000	6
2,1	Cemento, sabbia	1,000	6
2,2	Calcestruzzo armato (percentuale d'armatura 2%)	2,500	80
2,3	Mattoni semipieni 1	0,337	1
3,1	Cemento, sabbia	1,000	6
3,2	Mattoni semipieni 1	0,337	1
3,3	Cemento, sabbia	1,000	6

Condizioni al contorno

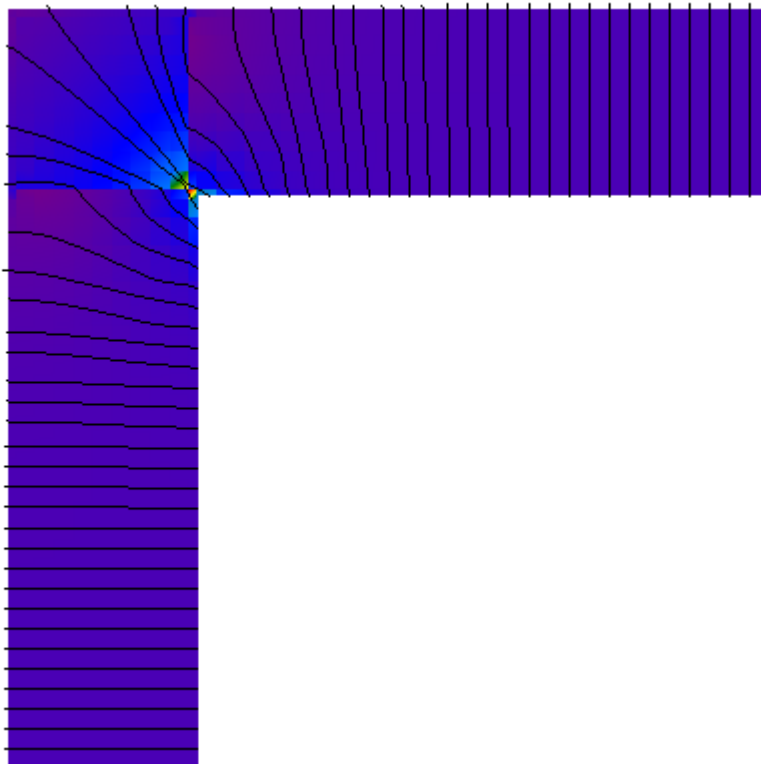
Temperatura esterna	10,4°C
Umidità relativa esterna	74%
Temperatura interna	20,0°C
Umidità relativa interna	59%

Risultati

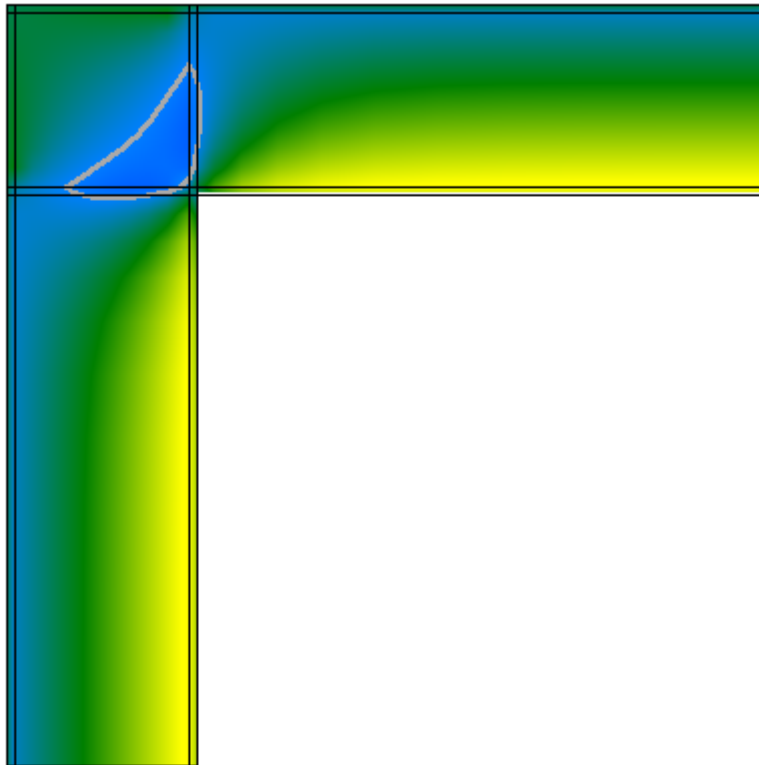
Temperatura



Flusso



Umidità relativa



Verifica del rischio di condensazione superficiale e di formazione di muffe

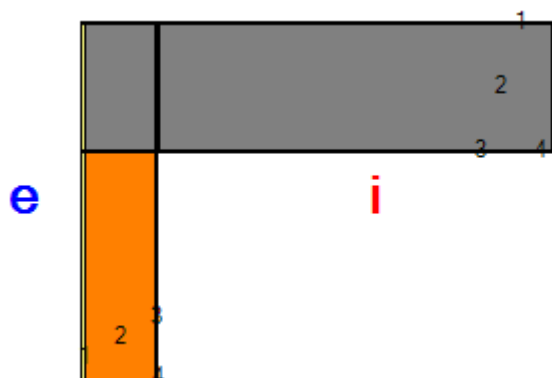
Temperatura superficiale minima di progetto	15,9°C	
Temperatura superficiale minima per non avere condensa	11,6°C	Verificato
Temperatura superficiale minima per non avere formazione di muffe	15,1°C	Verificato

Calcolo delle trasmittanze termiche lineari

	attraverso parete 1	attraverso parete 2	totale
Flusso interno [W]	10,758	10,758	21,516
Flusso esterno [W]	10,758	10,758	
Coefficiente di accoppiamento L_{2D} [W/m K]			2,237

	Ψ totale	attraverso parete 1	attraverso parete 2
Trasmittanza lineare interna [W/m K]	0,410	0,205	0,205
Trasmittanza lineare esterna [W/m K]	-0,199	-0,100	-0,100

Ponte: E846 - Angolo M1-M2



Descrizione ponte

Parete inferiore

	Materiale	Conduttività [W/m K]	Fattore di resistenza al vapore	Spessore [m]
1	Cemento, sabbia	1,000	6	0,015
2	Mattoni semipieni 1	0,337	1	0,320
3	Cemento, sabbia	1,000	6	0,015

Parete superiore

	Materiale	Conduttività [W/m K]	Fattore di resistenza al vapore	Spessore [m]
1	Cemento, sabbia	1,000	6	0,010
2	Calcestruzzo armato (percentuale d'armatura 2%)	2,500	80	0,580
3	Cemento, sabbia	1,000	6	0,010

Nodo

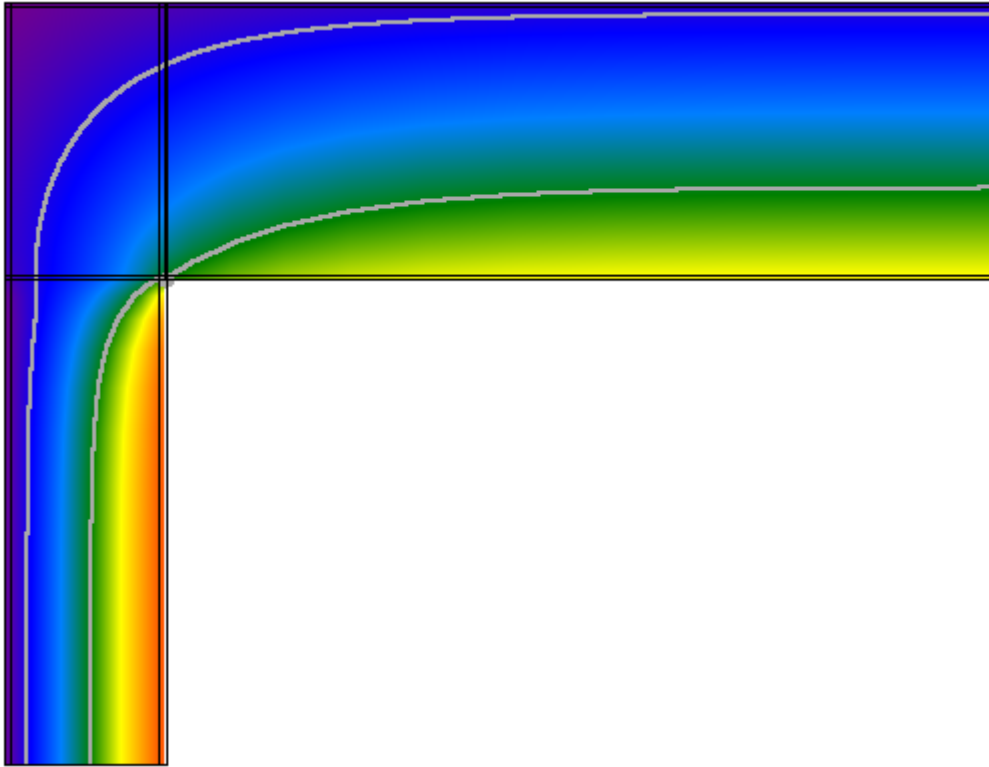
	Materiale	Conduttività [W/m K]	Fattore di resistenza al vapore
1,1	Cemento, sabbia	1,000	6
1,2	Cemento, sabbia	1,000	6
1,3	Cemento, sabbia	1,000	6
2,1	Cemento, sabbia	1,000	6
2,2	Calcestruzzo armato (percentuale d'armatura 2%)	2,500	80
2,3	Calcestruzzo armato (percentuale d'armatura 2%)	2,500	80
3,1	Cemento, sabbia	1,000	6
3,2	Mattoni semipieni 1	0,337	1
3,3	Cemento, sabbia	1,000	6

Condizioni al contorno

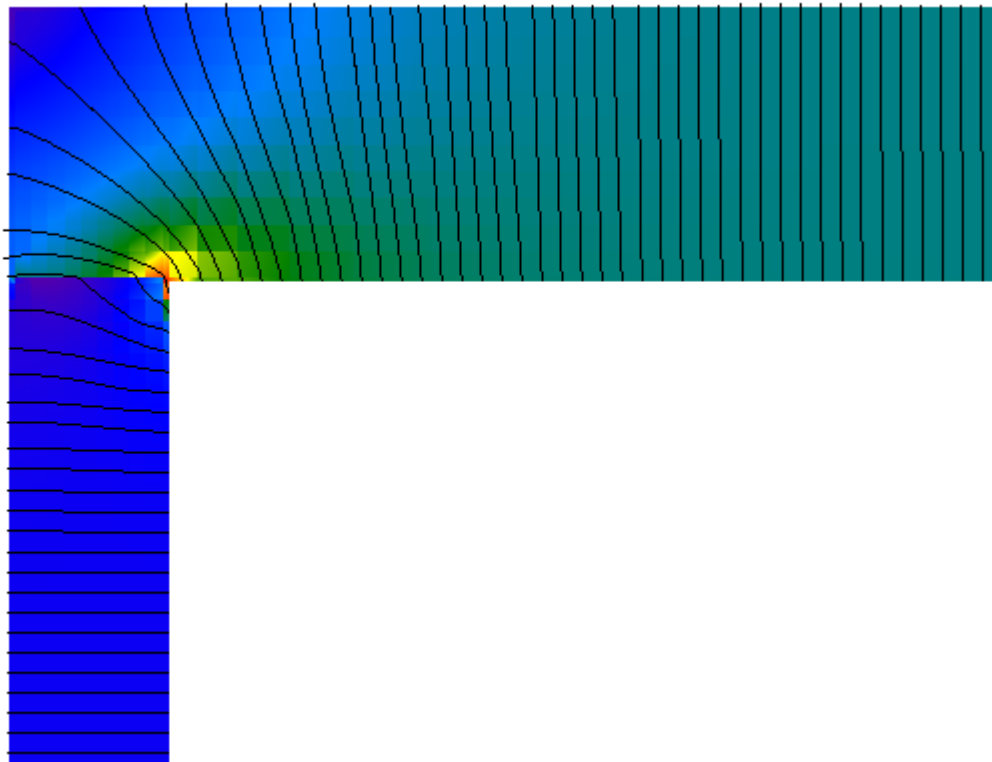
Temperatura esterna	10,4°C
Umidità relativa esterna	74%
Temperatura interna	20,0°C
Umidità relativa interna	59%

Risultati

Temperatura



Flusso



Umidità relativa



Verifica del rischio di condensazione superficiale e di formazione di muffe

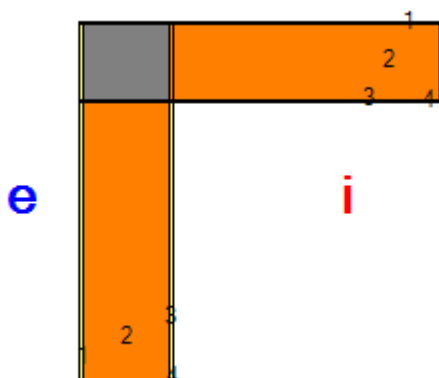
Temperatura superficiale minima di progetto	15,5°C	
Temperatura superficiale minima per non avere condensa	11,6°C	Verificato
Temperatura superficiale minima per non avere formazione di muffe	15,1°C	Verificato

Calcolo delle trasmittanze termiche lineari

	attraverso parete 1	attraverso parete 2	totale
Flusso interno [W]	10,708	44,373	55,081
Flusso esterno [W]	14,889	40,192	
Coefficiente di accoppiamento L_{2D} [W/m K]			5,727

	Ψ totale	attraverso parete 1	attraverso parete 2
Trasmittanza lineare interna [W/m K]	0,548	0,106	0,441
Trasmittanza lineare esterna [W/m K]	-0,804	-0,217	-0,587

Ponte: E846 - Angolo M1-M3



Descrizione ponte

Parete inferiore

	Materiale	Conduttività [W/m K]	Fattore di resistenza al vapore	Spessore [m]
1	Cemento, sabbia	1,000	6	0,015
2	Mattoni semipieni 1	0,337	1	0,320
3	Cemento, sabbia	1,000	6	0,015

Parete superiore

	Materiale	Conduttività [W/m K]	Fattore di resistenza al vapore	Spessore [m]
1	Cemento, sabbia	1,000	6	0,010
2	Laterizi semipieni sp.28 cm.rif.1.1.05	0,609	15	0,280
3	Cemento, sabbia	1,000	6	0,010

Nodo

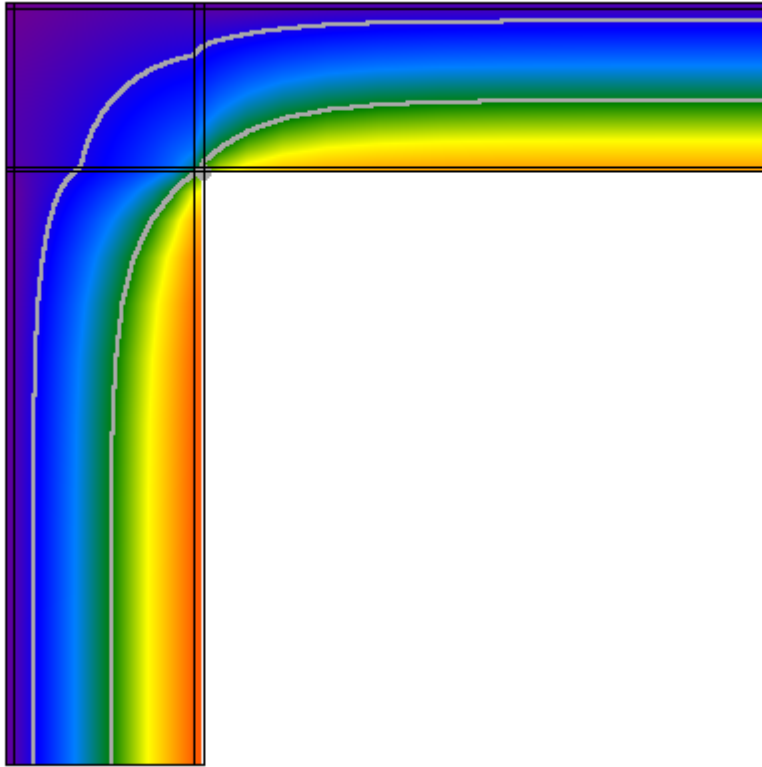
	Materiale	Conduttività [W/m K]	Fattore di resistenza al vapore
1,1	Cemento, sabbia	1,000	6
1,2	Cemento, sabbia	1,000	6
1,3	Cemento, sabbia	1,000	6
2,1	Cemento, sabbia	1,000	6
2,2	Calcestruzzo armato (percentuale d'armatura 2%)	2,500	80
2,3	Mattoni semipieni 1	0,337	1
3,1	Cemento, sabbia	1,000	6
3,2	Mattoni semipieni 1	0,337	1
3,3	Cemento, sabbia	1,000	6

Condizioni al contorno

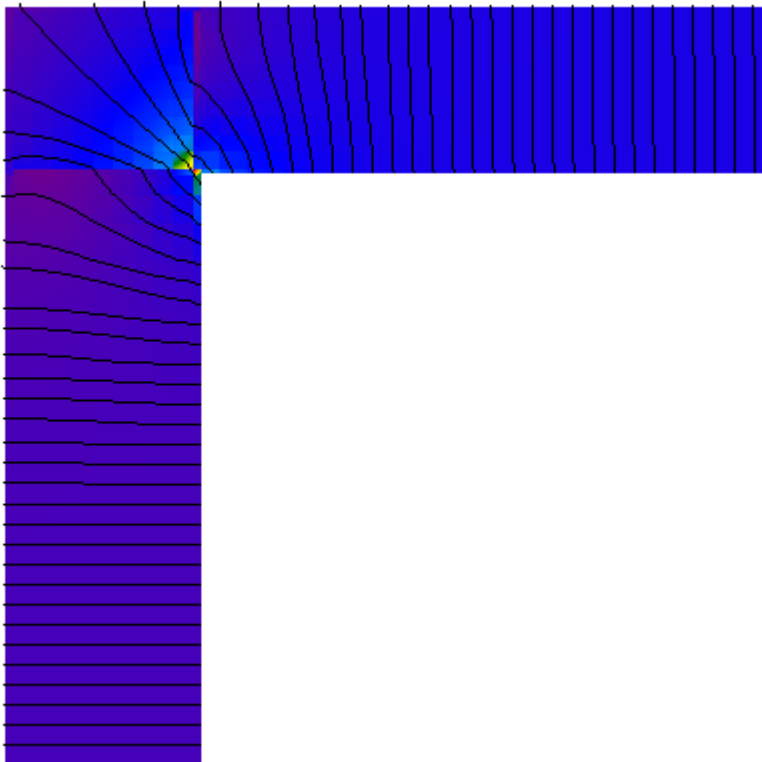
Temperatura esterna	10,4°C
Umidità relativa esterna	74%
Temperatura interna	20,0°C
Umidità relativa interna	59%

Risultati

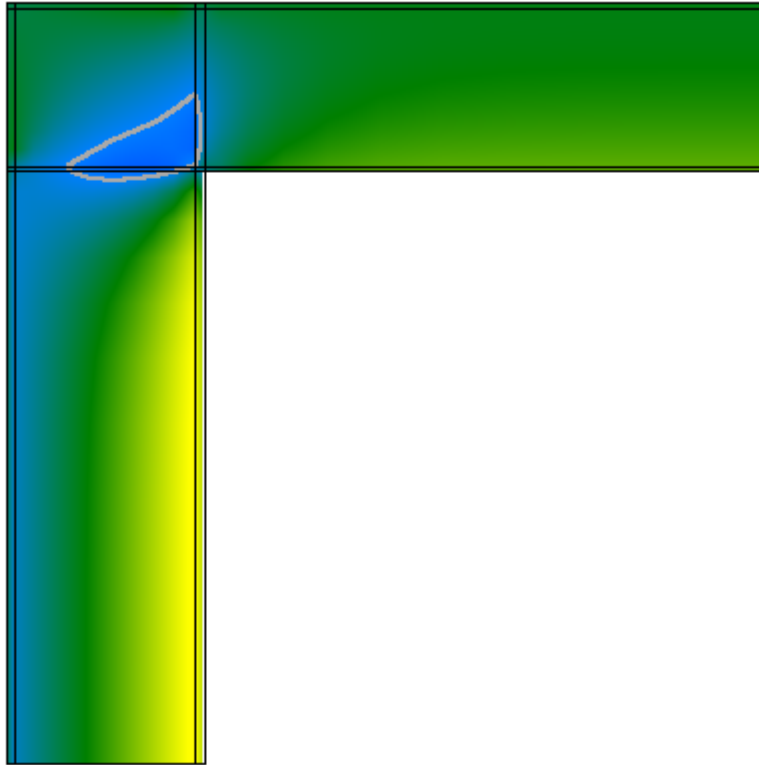
Temperatura



Flusso



Umidità relativa



Verifica del rischio di condensazione superficiale e di formazione di muffe

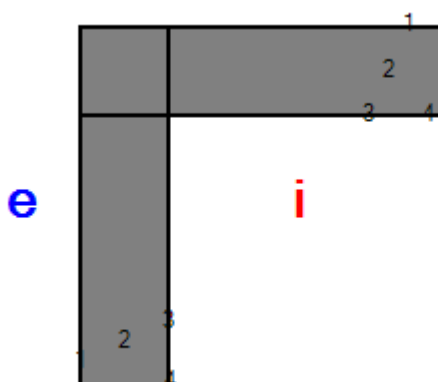
Temperatura superficiale minima di progetto	15,6°C	
Temperatura superficiale minima per non avere condensa	11,6°C	Verificato
Temperatura superficiale minima per non avere formazione di muffe	15,1°C	Verificato

Calcolo delle trasmittanze termiche lineari

	attraverso parete 1	attraverso parete 2	totale
Flusso interno [W]	10,898	16,533	27,431
Flusso esterno [W]	10,384	17,046	
Coefficiente di accoppiamento L_{2D} [W/m K]			2,852

	Ψ totale	attraverso parete 1	attraverso parete 2
Trasmittanza lineare interna [W/m K]	0,400	0,159	0,241
Trasmittanza lineare esterna [W/m K]	-0,400	-0,151	-0,248

Ponte: E846 - Angolo M2-M2



Descrizione ponte

Parete inferiore

	Materiale	Conducibilità [W/m K]	Fattore di resistenza al vapore	Spessore [m]
1	Cemento, sabbia	1,000	6	0,010
2	Calcestruzzo armato (percentuale d'armatura 2%)	2,500	80	0,580
3	Cemento, sabbia	1,000	6	0,010

Parete superiore

	Materiale	Conducibilità [W/m K]	Fattore di resistenza al vapore	Spessore [m]
1	Cemento, sabbia	1,000	6	0,010
2	Calcestruzzo armato (percentuale d'armatura 2%)	2,500	80	0,580
3	Cemento, sabbia	1,000	6	0,010

Nodo

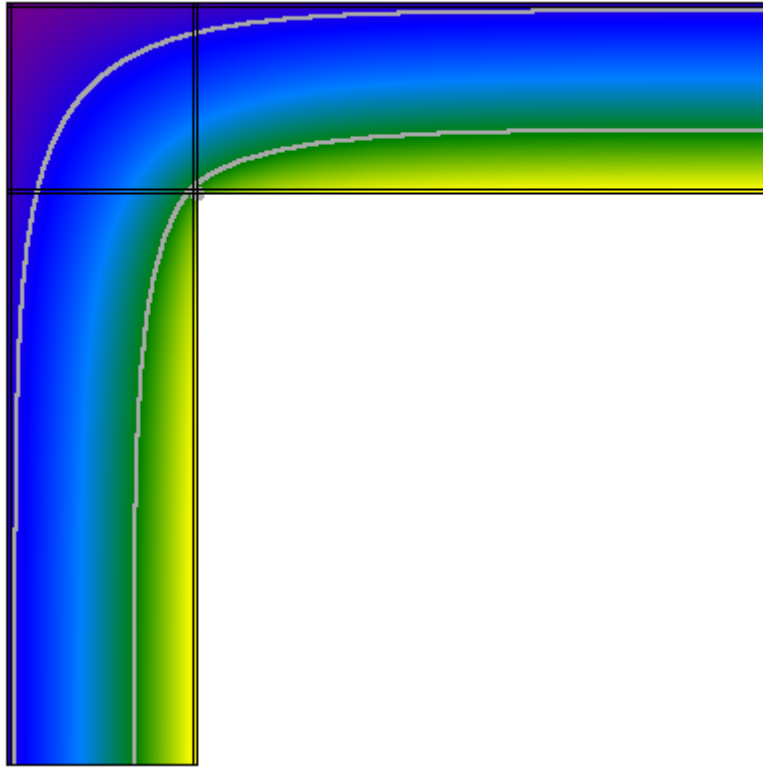
	Materiale	Conducibilità [W/m K]	Fattore di resistenza al vapore
1,1	Cemento, sabbia	1,000	6
1,2	Cemento, sabbia	1,000	6
1,3	Cemento, sabbia	1,000	6
2,1	Cemento, sabbia	1,000	6
2,2	Calcestruzzo armato (percentuale d'armatura 2%)	2,500	80
2,3	Calcestruzzo armato (percentuale d'armatura 2%)	2,500	80
3,1	Cemento, sabbia	1,000	6
3,2	Calcestruzzo armato (percentuale d'armatura 2%)	2,500	80
3,3	Cemento, sabbia	1,000	6

Condizioni al contorno

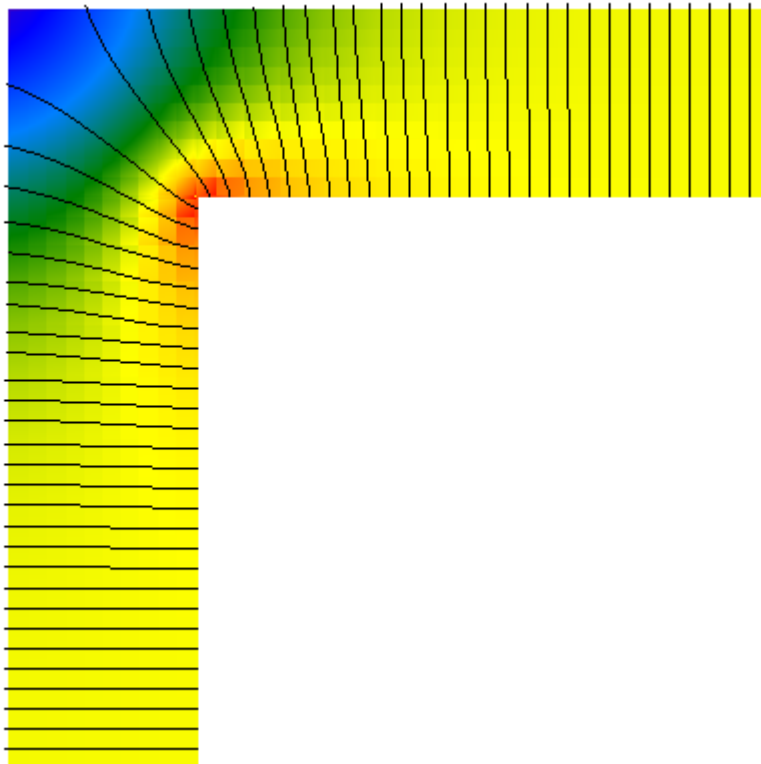
Temperatura esterna	10,4°C
Umidità relativa esterna	74%
Temperatura interna	20,0°C
Umidità relativa interna	59%

Risultati

Temperatura



Flusso



Umidità relativa



Verifica del rischio di condensazione superficiale e di formazione di muffe

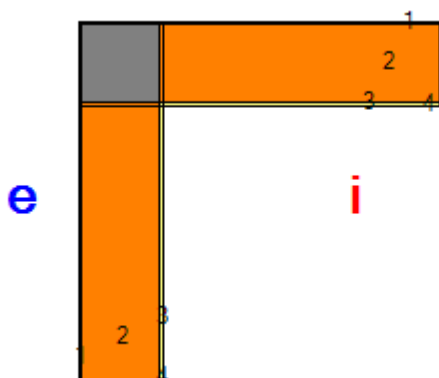
Temperatura superficiale minima di progetto	15,6°C	
Temperatura superficiale minima per non avere condensa	11,6°C	Verificato
Temperatura superficiale minima per non avere formazione di muffe	15,1°C	Verificato

Calcolo delle trasmittanze termiche lineari

	attraverso parete 1	attraverso parete 2	totale
Flusso interno [W]	43,651	43,651	87,301
Flusso esterno [W]	43,651	43,651	
Coefficiente di accoppiamento L_{2D} [W/m K]			9,076

	Ψ totale	attraverso parete 1	attraverso parete 2
Trasmittanza lineare interna [W/m K]	0,546	0,273	0,273
Trasmittanza lineare esterna [W/m K]	-2,298	-1,149	-1,149

Ponte: E846 - Angolo M3-M3



Descrizione ponte

Parete inferiore

	Materiale	Conduttività [W/m K]	Fattore di resistenza al vapore	Spessore [m]
1	Cemento, sabbia	1,000	6	0,010
2	Laterizi semipieni sp.28 cm.rif.1.1.05	0,609	15	0,280
3	Cemento, sabbia	1,000	6	0,010

Parete superiore

	Materiale	Conduttività [W/m K]	Fattore di resistenza al vapore	Spessore [m]
1	Cemento, sabbia	1,000	6	0,010
2	Laterizi semipieni sp.28 cm.rif.1.1.05	0,609	15	0,280
3	Cemento, sabbia	1,000	6	0,010

Nodo

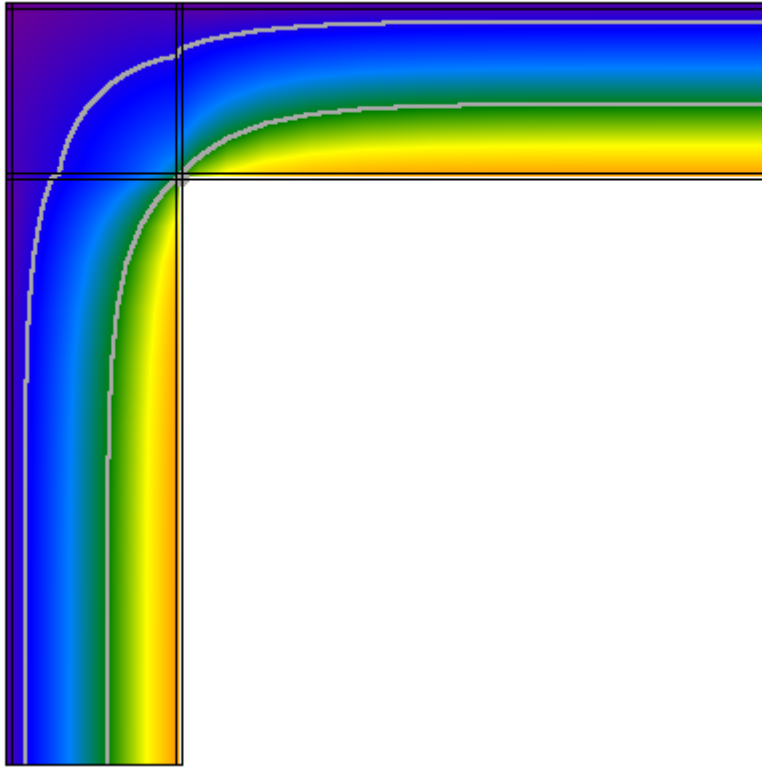
	Materiale	Conduttività [W/m K]	Fattore di resistenza al vapore
1,1	Cemento, sabbia	1,000	6
1,2	Cemento, sabbia	1,000	6
1,3	Cemento, sabbia	1,000	6
2,1	Cemento, sabbia	1,000	6
2,2	Calcestruzzo armato (percentuale d'armatura 2%)	2,500	80
2,3	Mattoni semipieni 1	0,337	1
3,1	Cemento, sabbia	1,000	6
3,2	Mattoni semipieni 1	0,337	1
3,3	Cemento, sabbia	1,000	6

Condizioni al contorno

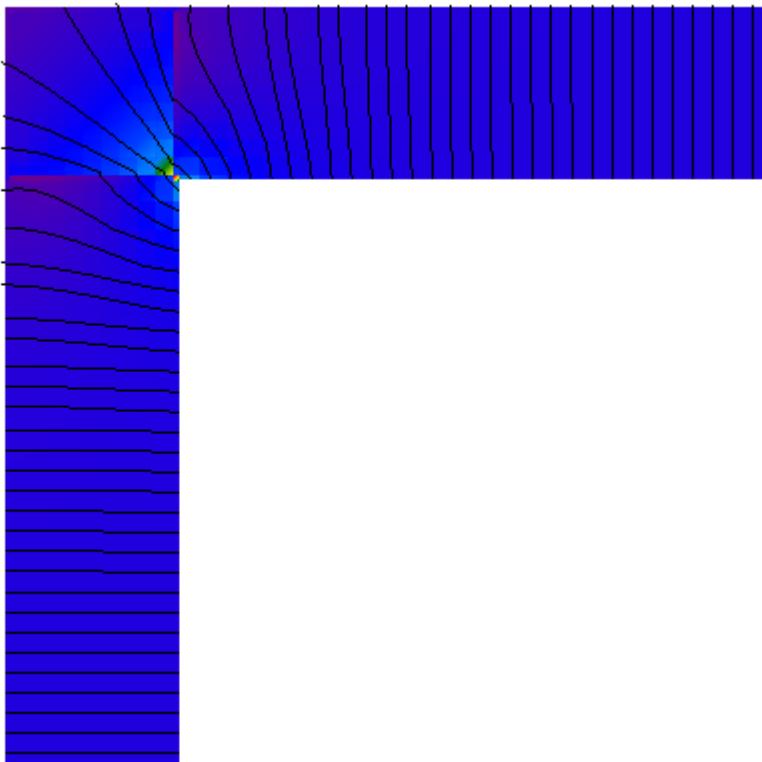
Temperatura esterna	10,4°C
Umidità relativa esterna	74%
Temperatura interna	20,0°C
Umidità relativa interna	59%

Risultati

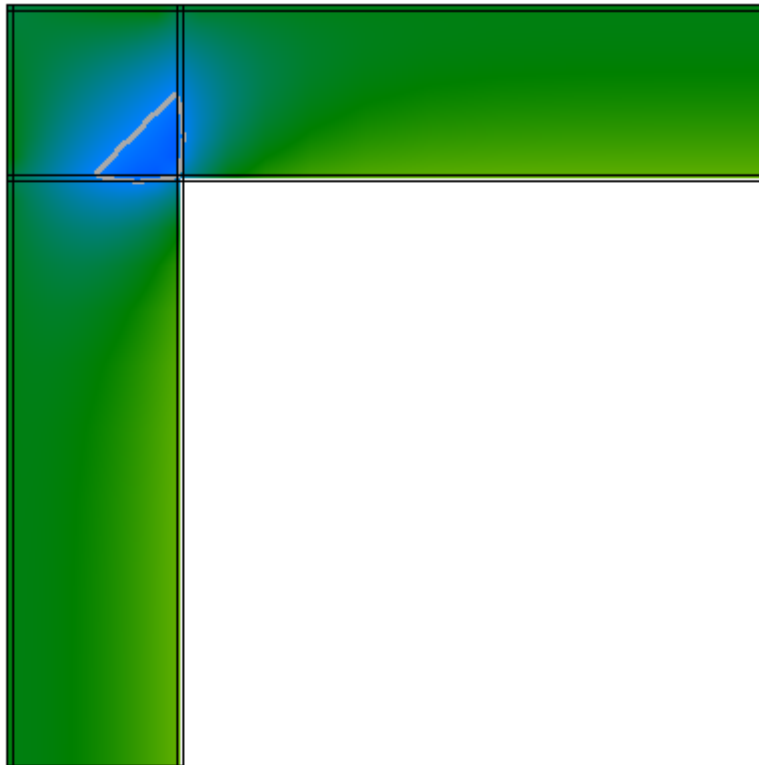
Temperatura



Flusso



Umidità relativa



Verifica del rischio di condensazione superficiale e di formazione di muffe

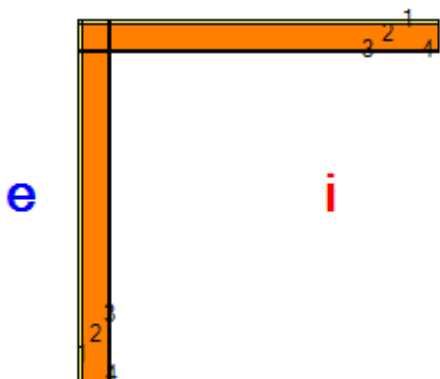
Temperatura superficiale minima di progetto	15,4°C	
Temperatura superficiale minima per non avere condensa	11,6°C	Verificato
Temperatura superficiale minima per non avere formazione di muffe	15,1°C	Verificato

Calcolo delle trasmittanze termiche lineari

	attraverso parete 1	attraverso parete 2	totale
Flusso interno [W]	16,672	16,672	33,345
Flusso esterno [W]	16,672	16,672	
Coefficiente di accoppiamento L_{2D} [W/m K]			3,467

	Ψ totale	attraverso parete 1	attraverso parete 2
Trasmittanza lineare interna [W/m K]	0,390	0,195	0,195
Trasmittanza lineare esterna [W/m K]	-0,533	-0,267	-0,267

Ponte: E846 - Angolo M4-M4



Descrizione ponte

Parete inferiore

	Materiale	Conduttività [W/m K]	Fattore di resistenza al vapore	Spessore [m]
1	Cemento, sabbia	1,000	6	0,010
2	Laterizi forati sp.8 cm.rif.1.1.19	0,400	5	0,080
3	Cemento, sabbia	1,000	6	0,010

Parete superiore

	Materiale	Conduttività [W/m K]	Fattore di resistenza al vapore	Spessore [m]
1	Cemento, sabbia	1,000	6	0,010
2	Laterizi forati sp.8 cm.rif.1.1.19	0,400	5	0,080
3	Cemento, sabbia	1,000	6	0,010

Nodo

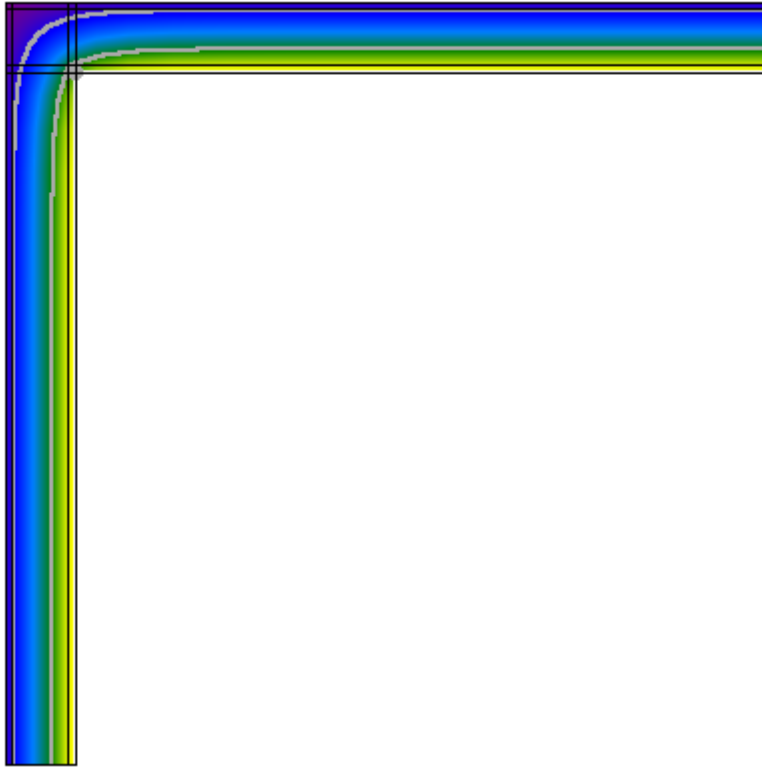
	Materiale	Conduttività [W/m K]	Fattore di resistenza al vapore
1,1	Cemento, sabbia	1,000	6
1,2	Cemento, sabbia	1,000	6
1,3	Cemento, sabbia	1,000	6
2,1	Cemento, sabbia	1,000	6
2,2	Laterizi forati sp.8 cm.rif.1.1.19	0,400	5
2,3	Mattoni semipieni 1	0,337	1
3,1	Cemento, sabbia	1,000	6
3,2	Mattoni semipieni 1	0,337	1
3,3	Cemento, sabbia	1,000	6

Condizioni al contorno

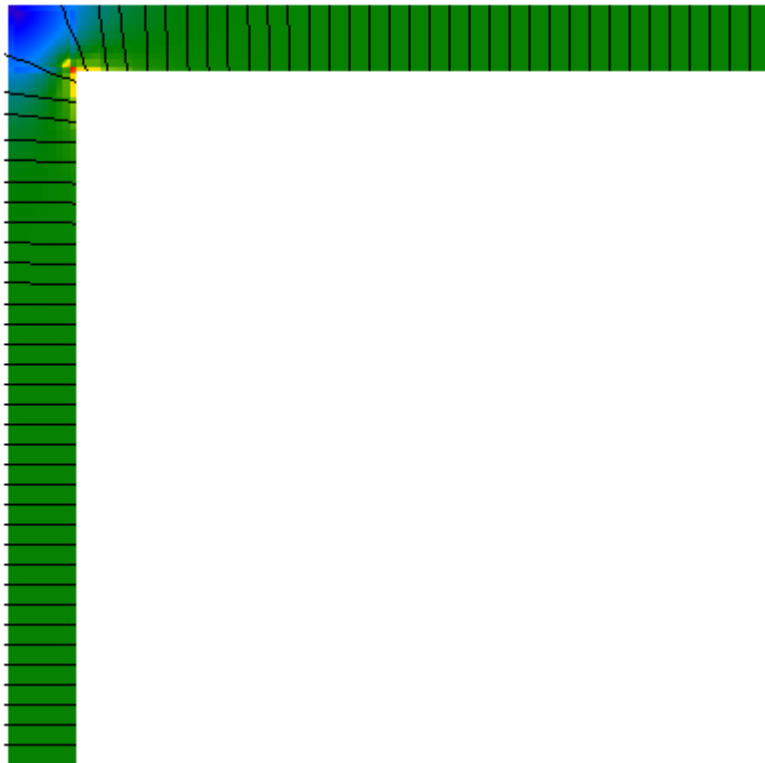
Temperatura esterna	10,4°C
Umidità relativa esterna	74%
Temperatura interna	20,0°C
Umidità relativa interna	59%

Risultati

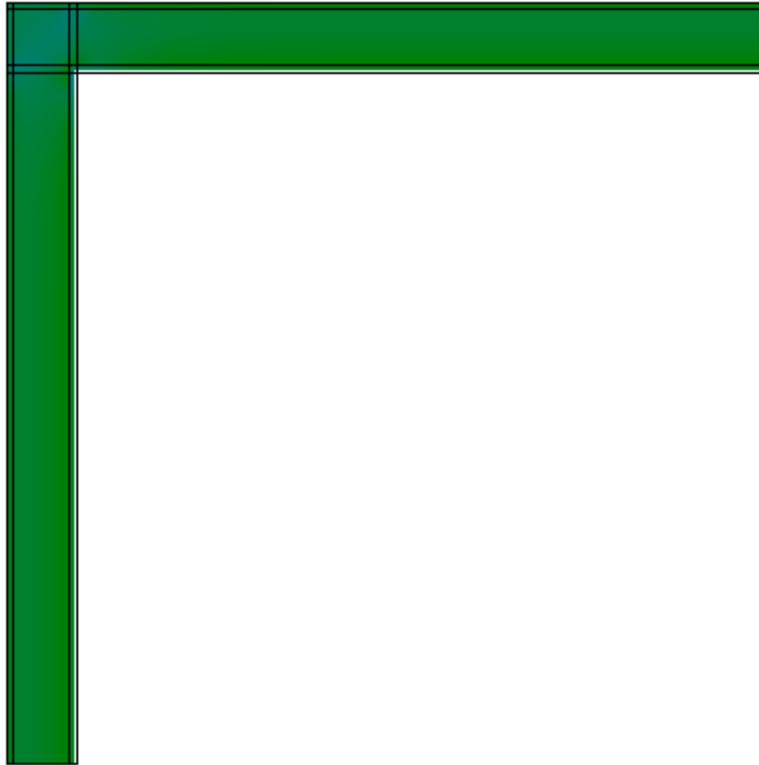
Temperatura



Flusso



Umidità relativa



Verifica del rischio di condensazione superficiale e di formazione di muffe

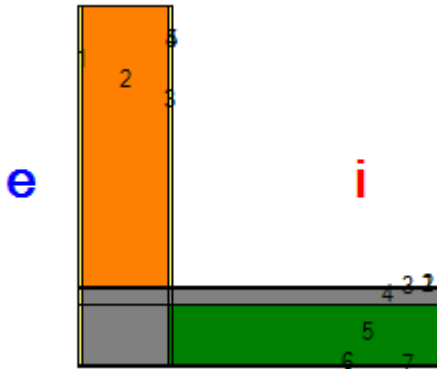
Temperatura superficiale minima di progetto	15,6°C	
Temperatura superficiale minima per non avere condensa	11,6°C	Verificato
Temperatura superficiale minima per non avere formazione di muffe	15,1°C	Verificato

Calcolo delle trasmittanze termiche lineari

	attraverso parete 1	attraverso parete 2	totale
Flusso interno [W]	25,129	25,129	50,258
Flusso esterno [W]	25,129	25,129	
Coefficiente di accoppiamento L_{2D} [W/m K]			5,225

	Ψ totale	attraverso parete 1	attraverso parete 2
Trasmittanza lineare interna [W/m K]	0,097	0,048	0,048
Trasmittanza lineare esterna [W/m K]	-0,416	-0,208	-0,208

Ponte: E846 - M1-Portico



Descrizione ponte

Parete

	Materiale	Conducibilità [W/m K]	Fattore di resistenza al vapore	Spessore [m]
1	Cemento, sabbia	1,000	6	0,015
2	Mattoni semipieni 1	0,337	1	0,320
3	Cemento, sabbia	1,000	6	0,015

Solaio

	Materiale	Conducibilità [W/m K]	Fattore di resistenza al vapore	Spessore [m]
1	Pavimentazione interna - gres	1,470	1	0,010
2	Calcestruzzo alleggerito	0,330	1	0,060
3	Laterocemento sp.22 cm.rif.2.1.03	0,667	15	0,220
4	Cemento, sabbia	1,000	6	0,010

Nodo

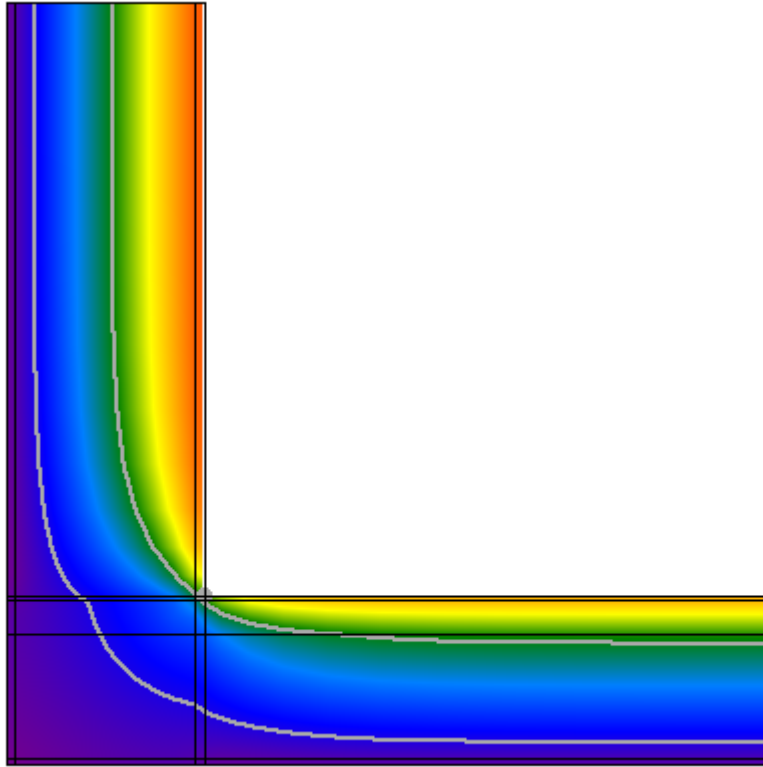
	Materiale	Conducibilità [W/m K]	Fattore di resistenza al vapore
1,1	Cemento, sabbia	1,000	6
1,2	Mattoni semipieni 1	0,337	1
1,3	Pavimentazione interna - gres	1,470	1
2,1	Cemento, sabbia	1,000	6
2,2	Calcestruzzo armato (percentuale d'armatura 2%)	2,500	80
2,3	Calcestruzzo alleggerito	0,330	1
3,1	Cemento, sabbia	1,000	6
3,2	Calcestruzzo armato (percentuale d'armatura 2%)	2,500	80
3,3	Laterocemento sp.22 cm.rif.2.1.03	0,667	15
4,1	Cemento, sabbia	1,000	6
4,2	Cemento, sabbia	1,000	6
4,3	Cemento, sabbia	1,000	6

Condizioni al contorno

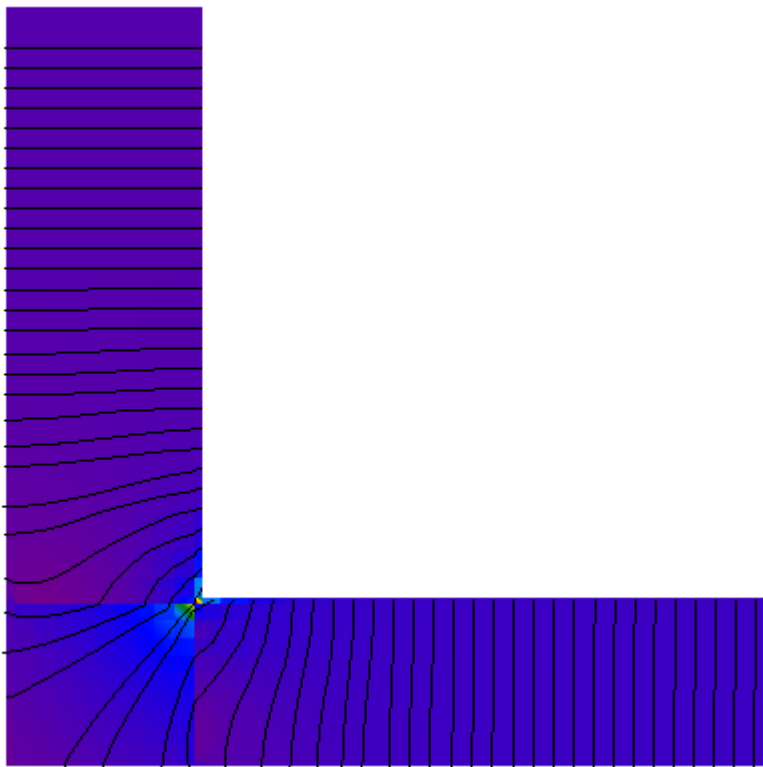
Temperatura esterna 10,4°C
 Umidità relativa esterna 74%
 Temperatura interna 20,0°C
 Umidità relativa interna 59%

Risultati

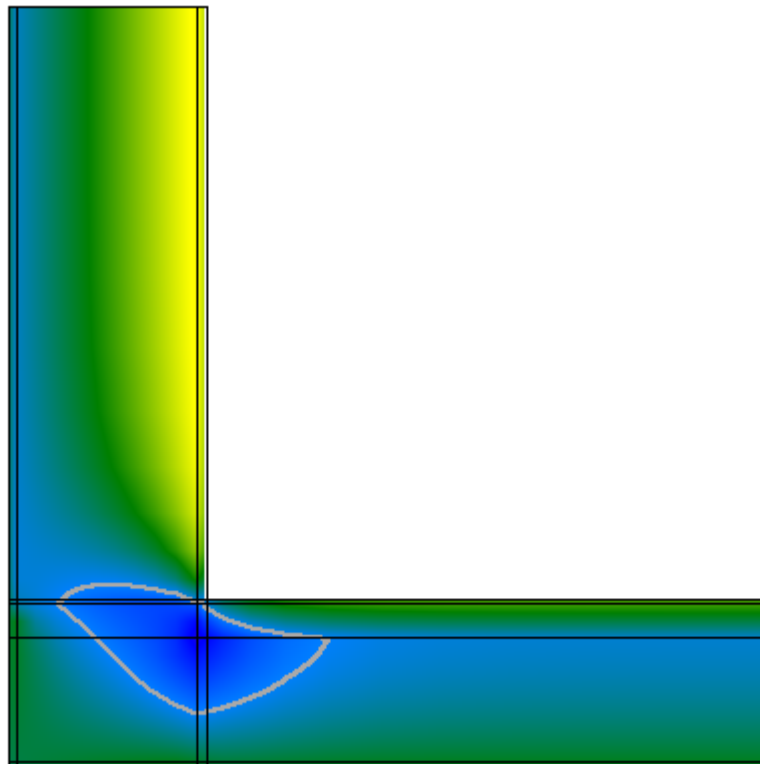
Temperatura



Flusso



Umidità relativa



Verifica del rischio di condensazione superficiale e di formazione di muffe

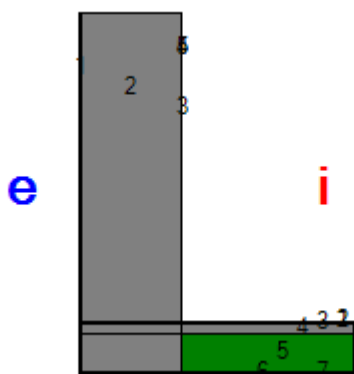
Temperatura superficiale minima di progetto	15,3°C	
Temperatura superficiale minima per non avere condensa	11,6°C	Verificato
Temperatura superficiale minima per non avere formazione di muffe	15,1°C	Verificato

Calcolo delle trasmittanze termiche lineari

	attraverso parete	attraverso solaio	totale
Flusso interno [W]	11,026	14,274	25,301
Flusso esterno [W]	10,183	15,117	
Coefficiente di accoppiamento L_{2D} [W/m K]			2,630

	Ψ totale	attraverso parete	attraverso solaio
Trasmittanza lineare interna [W/m K]	0,566	0,246	0,319
Trasmittanza lineare esterna [W/m K]	-0,098	-0,040	-0,059

Ponte: E846 - M2-Portico



Descrizione ponte

Parete

	Materiale	Conduttività [W/m K]	Fattore di resistenza al vapore	Spessore [m]
1	Cemento, sabbia	1,000	6	0,010
2	Calcestruzzo armato (percentuale d'armatura 2%)	2,500	80	0,580
3	Cemento, sabbia	1,000	6	0,010

Solaio

	Materiale	Conduttività [W/m K]	Fattore di resistenza al vapore	Spessore [m]
1	Pavimentazione interna - gres	1,470	1	0,010
2	Calcestruzzo alleggerito	0,330	1	0,060
3	Laterocemento sp.22 cm.rif.2.1.03	0,667	15	0,220
4	Cemento, sabbia	1,000	6	0,010

Nodo

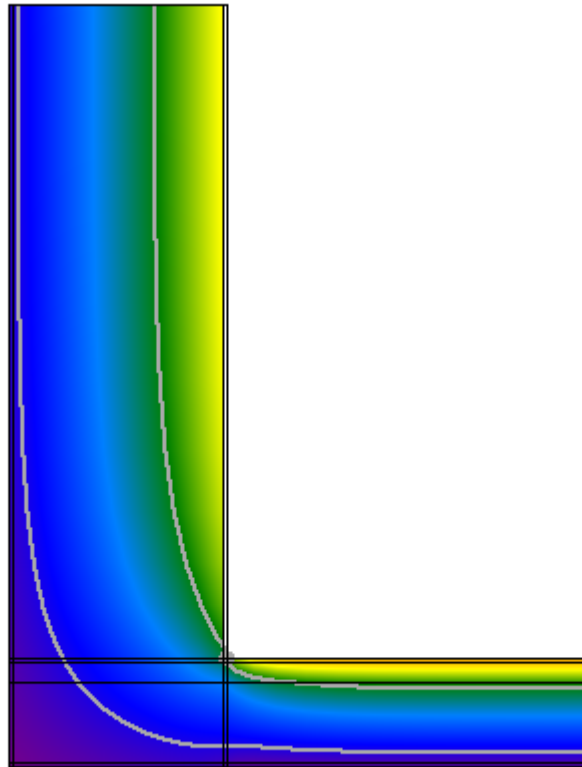
	Materiale	Conduttività [W/m K]	Fattore di resistenza al vapore
1,1	Cemento, sabbia	1,000	6
1,2	Calcestruzzo armato (percentuale d'armatura 2%)	2,500	80
1,3	Pavimentazione interna - gres	1,470	1
2,1	Cemento, sabbia	1,000	6
2,2	Calcestruzzo armato (percentuale d'armatura 2%)	2,500	80
2,3	Calcestruzzo alleggerito	0,330	1
3,1	Cemento, sabbia	1,000	6
3,2	Calcestruzzo armato (percentuale d'armatura 2%)	2,500	80
3,3	Laterocemento sp.22 cm.rif.2.1.03	0,667	15
4,1	Cemento, sabbia	1,000	6
4,2	Cemento, sabbia	1,000	6
4,3	Cemento, sabbia	1,000	6

Condizioni al contorno

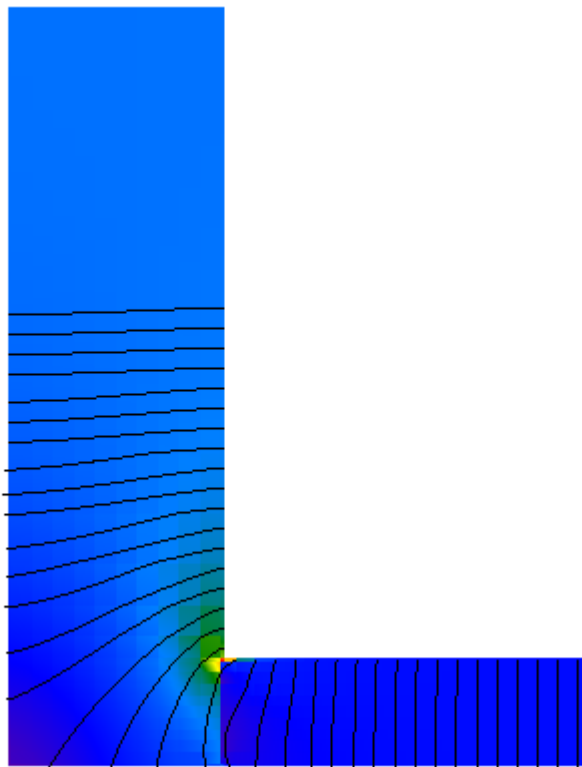
Temperatura esterna 10,4°C
 Umidità relativa esterna 74%
 Temperatura interna 20,0°C
 Umidità relativa interna 59%

Risultati

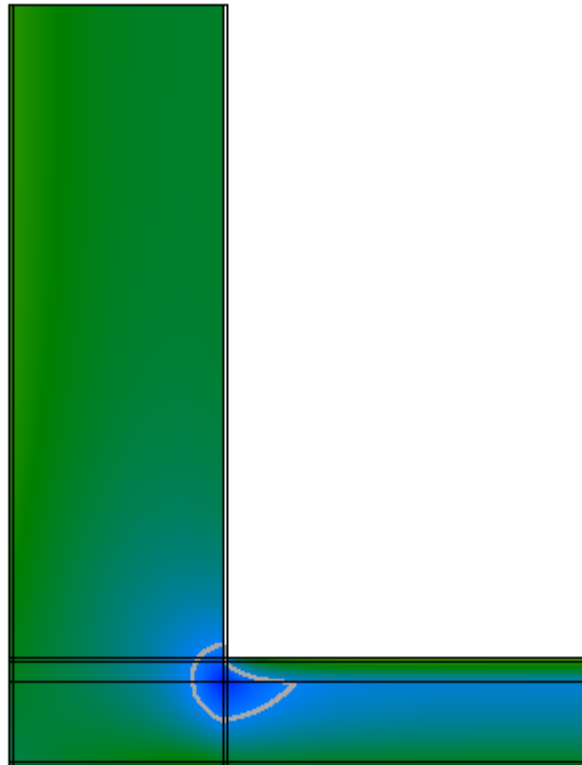
Temperatura



Flusso



Umidità relativa



Verifica del rischio di condensazione superficiale e di formazione di muffe

Temperatura superficiale minima di progetto	15,1°C	
Temperatura superficiale minima per non avere condensa	11,6°C	Verificato
Temperatura superficiale minima per non avere formazione di muffe	15,1°C	Verificato

Calcolo delle trasmittanze termiche lineari

	attraverso parete	attraverso solaio	totale
Flusso interno [W]	44,772	14,166	58,938
Flusso esterno [W]	39,319	19,619	
Coefficiente di accoppiamento L_{2D} [W/m K]			6,128

	Ψ totale	attraverso parete	attraverso solaio
Trasmittanza lineare interna [W/m K]	0,711	0,540	0,171
Trasmittanza lineare esterna [W/m K]	-0,691	-0,461	-0,230

Ponte: E846 - Copertura -M1



Descrizione ponte

Parete

	Materiale	Conducibilità [W/m K]	Fattore di resistenza al vapore	Spessore [m]
1	Cemento, sabbia	1,000	6	0,015
2	Mattoni semipieni 1	0,337	1	0,320
3	Cemento, sabbia	1,000	6	0,015

Solaio

	Materiale	Conducibilità [W/m K]	Fattore di resistenza al vapore	Spessore [m]
1	Membrana impermeabilizzante bituminosa	0,170	1	0,005
2	Calcestruzzo alleggerito	0,330	1	0,020
3	Laterocemento sp.26 cm.rif.2.1.04	0,743	15	0,260
4	Cemento, sabbia	1,000	6	0,015

Nodo

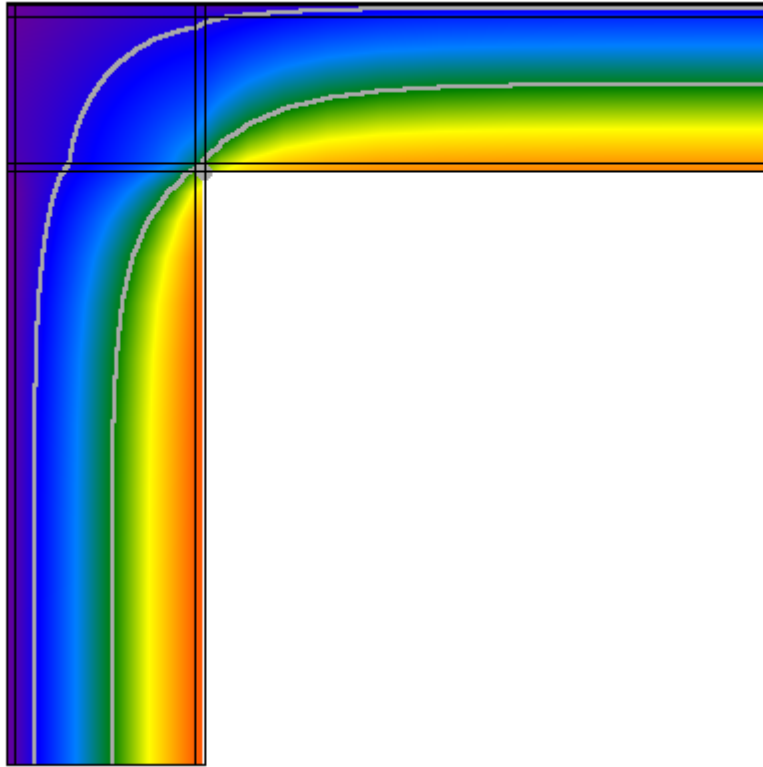
	Materiale	Conducibilità [W/m K]	Fattore di resistenza al vapore
1,1	Cemento, sabbia	1,000	6
1,2	Membrana impermeabilizzante bituminosa	0,170	1
1,3	Membrana impermeabilizzante bituminosa	0,170	1
2,1	Cemento, sabbia	1,000	6
2,2	Calcestruzzo armato (percentuale d'armatura 2%)	2,500	80
2,3	Calcestruzzo alleggerito	0,330	1
3,1	Cemento, sabbia	1,000	6
3,2	Calcestruzzo armato (percentuale d'armatura 2%)	2,500	80
3,3	Laterocemento sp.26 cm.rif.2.1.04	0,743	15
4,1	Cemento, sabbia	1,000	6
4,2	Mattoni semipieni 1	0,337	1
4,3	Cemento, sabbia	1,000	6

Condizioni al contorno

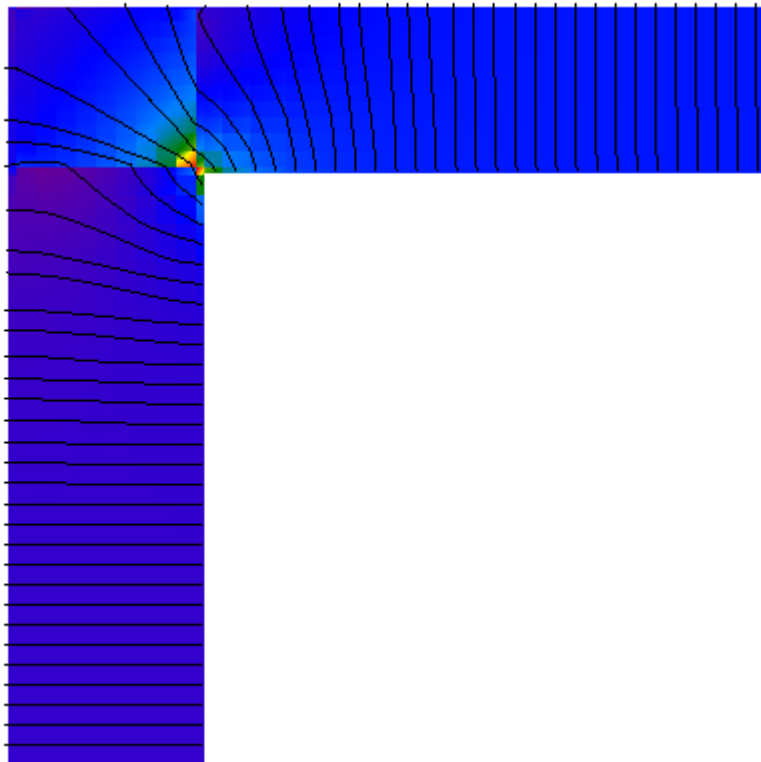
Temperatura esterna 10,4°C
 Umidità relativa esterna 74%
 Temperatura interna 20,0°C
 Umidità relativa interna 59%

Risultati

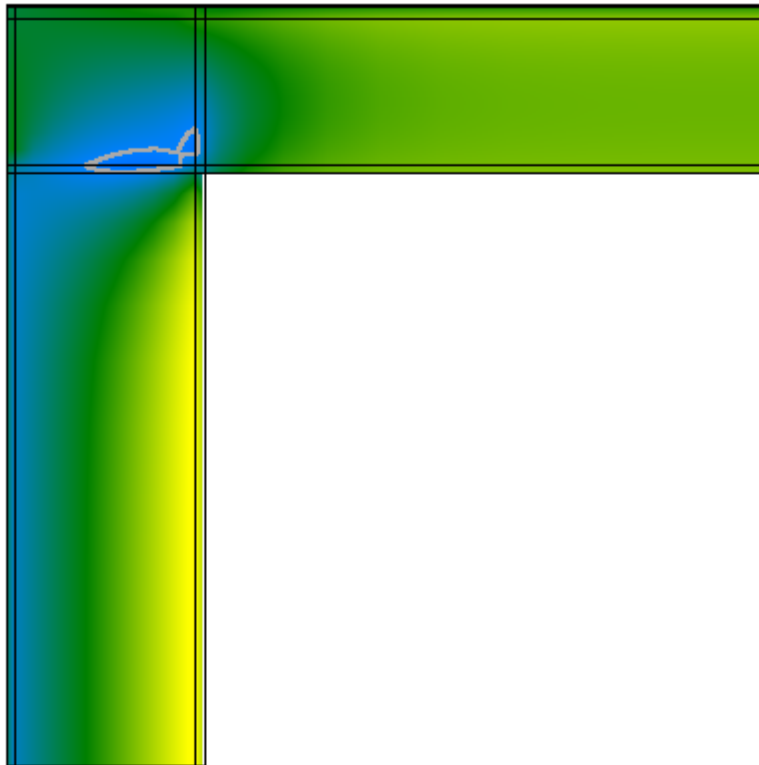
Temperatura



Flusso



Umidità relativa



Verifica del rischio di condensazione superficiale e di formazione di muffe

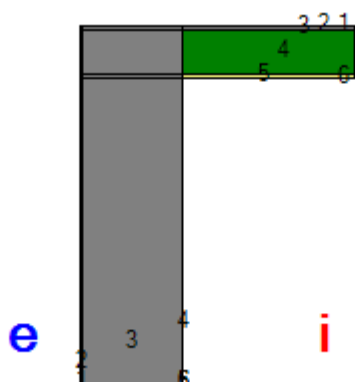
Temperatura superficiale minima di progetto	15,9°C	
Temperatura superficiale minima per non avere condensa	11,6°C	Verificato
Temperatura superficiale minima per non avere formazione di muffe	15,1°C	Verificato

Calcolo delle trasmittanze termiche lineari

	attraverso parete	attraverso solaio	totale
Flusso interno [W]	10,667	18,616	29,283
Flusso esterno [W]	10,981	18,302	
Coefficiente di accoppiamento L_{2D} [W/m K]			3,044

	Ψ totale	attraverso parete	attraverso solaio
Trasmittanza lineare interna [W/m K]	0,604	0,220	0,384
Trasmittanza lineare esterna [W/m K]	-0,191	-0,072	-0,119

Ponte: E846 - Copertura -M2



Descrizione ponte

Parete

	Materiale	Conducibilità [W/m K]	Fattore di resistenza al vapore	Spessore [m]
1	Cemento, sabbia	1,000	6	0,010
2	Calcestruzzo armato (percentuale d'armatura 2%)	2,500	80	0,580
3	Cemento, sabbia	1,000	6	0,010

Solaio

	Materiale	Conducibilità [W/m K]	Fattore di resistenza al vapore	Spessore [m]
1	Membrana impermeabilizzante bituminosa	0,170	1	0,005
2	Calcestruzzo alleggerito	0,330	1	0,020
3	Laterocemento sp.26 cm.rif.2.1.04	0,743	15	0,260
4	Cemento, sabbia	1,000	6	0,015

Nodo

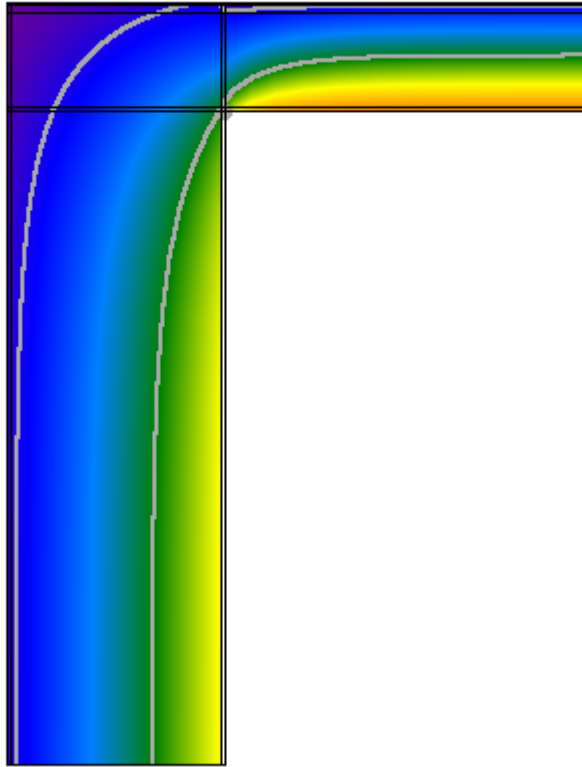
	Materiale	Conducibilità [W/m K]	Fattore di resistenza al vapore
1,1	Cemento, sabbia	1,000	6
1,2	Membrana impermeabilizzante bituminosa	0,170	1
1,3	Membrana impermeabilizzante bituminosa	0,170	1
2,1	Cemento, sabbia	1,000	6
2,2	Calcestruzzo armato (percentuale d'armatura 2%)	2,500	80
2,3	Calcestruzzo alleggerito	0,330	1
3,1	Cemento, sabbia	1,000	6
3,2	Calcestruzzo armato (percentuale d'armatura 2%)	2,500	80
3,3	Laterocemento sp.26 cm.rif.2.1.04	0,743	15
4,1	Cemento, sabbia	1,000	6
4,2	Calcestruzzo armato (percentuale d'armatura 2%)	2,500	80
4,3	Cemento, sabbia	1,000	6

Condizioni al contorno

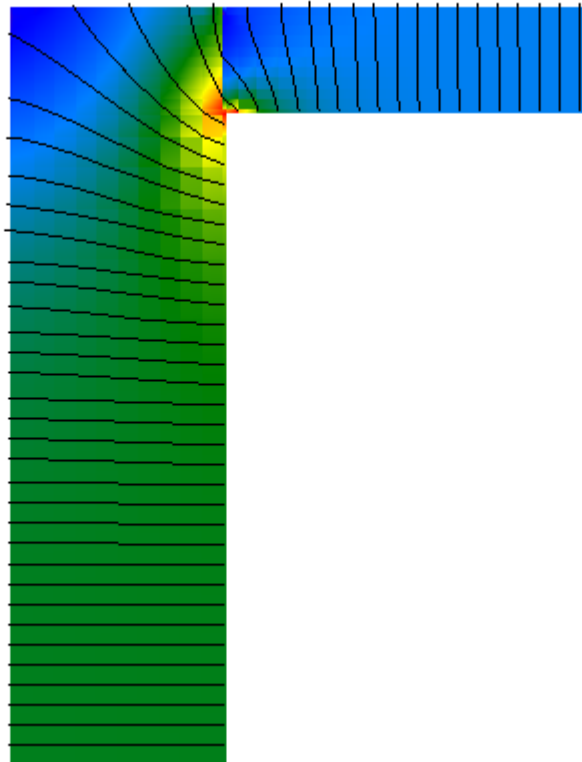
Temperatura esterna 10,4°C
 Umidità relativa esterna 74%
 Temperatura interna 20,0°C
 Umidità relativa interna 59%

Risultati

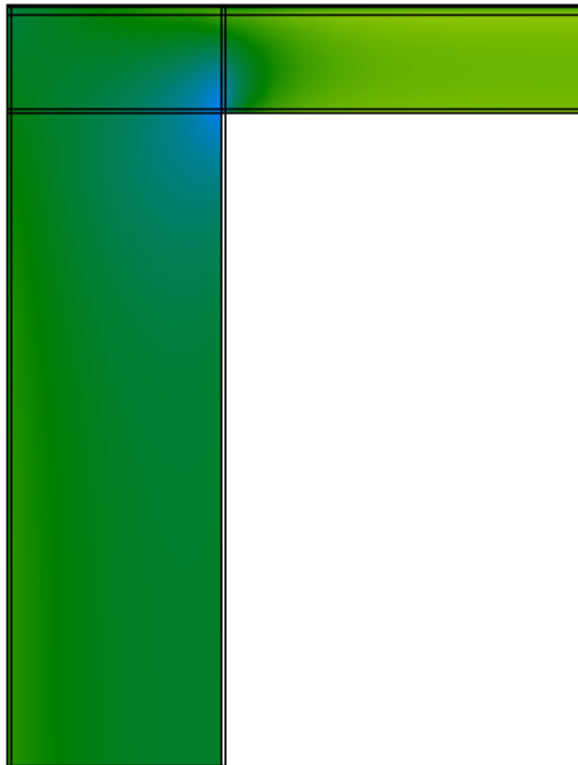
Temperatura



Flusso



Umidità relativa



Verifica del rischio di condensazione superficiale e di formazione di muffe

Temperatura superficiale minima di progetto	15,6°C	
Temperatura superficiale minima per non avere condensa	11,6°C	Verificato
Temperatura superficiale minima per non avere formazione di muffe	15,1°C	Verificato

Calcolo delle trasmittanze termiche lineari

	attraverso parete	attraverso solaio	totale
Flusso interno [W]	44,171	18,453	62,624
Flusso esterno [W]	40,199	22,425	
Coefficiente di accoppiamento L_{2D} [W/m K]			6,511

	Ψ totale	attraverso parete	attraverso solaio
Trasmittanza lineare interna [W/m K]	0,719	0,507	0,212
Trasmittanza lineare esterna [W/m K]	-0,908	-0,583	-0,325

Ponte: E846 - Copertura -M3



Descrizione ponte

Parete

	Materiale	Conducibilità [W/m K]	Fattore di resistenza al vapore	Spessore [m]
1	Cemento, sabbia	1,000	6	0,010
2	Laterizi semipieni sp.28 cm.rif.1.1.05	0,609	15	0,280
3	Cemento, sabbia	1,000	6	0,010

Solaio

	Materiale	Conducibilità [W/m K]	Fattore di resistenza al vapore	Spessore [m]
1	Membrana impermeabilizzante bituminosa	0,170	1	0,005
2	Calcestruzzo alleggerito	0,330	1	0,020
3	Laterocemento sp.26 cm.rif.2.1.04	0,743	15	0,260
4	Cemento, sabbia	1,000	6	0,015

Nodo

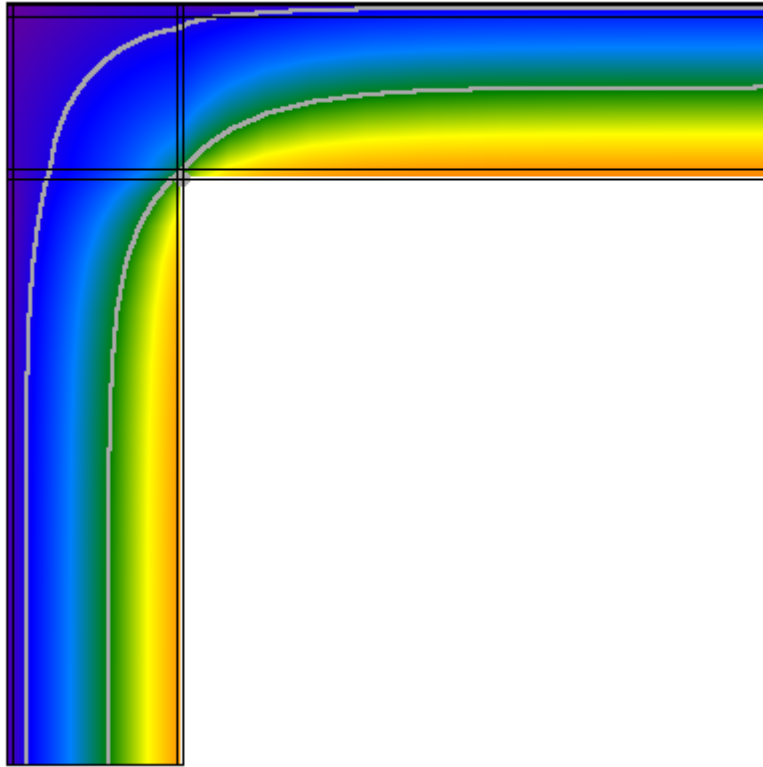
	Materiale	Conducibilità [W/m K]	Fattore di resistenza al vapore
1,1	Cemento, sabbia	1,000	6
1,2	Membrana impermeabilizzante bituminosa	0,170	1
1,3	Membrana impermeabilizzante bituminosa	0,170	1
2,1	Cemento, sabbia	1,000	6
2,2	Calcestruzzo armato (percentuale d'armatura 2%)	2,500	80
2,3	Calcestruzzo alleggerito	0,330	1
3,1	Cemento, sabbia	1,000	6
3,2	Calcestruzzo armato (percentuale d'armatura 2%)	2,500	80
3,3	Laterocemento sp.26 cm.rif.2.1.04	0,743	15
4,1	Cemento, sabbia	1,000	6
4,2	Laterizi semipieni sp.28 cm.rif.1.1.05	0,609	15
4,3	Cemento, sabbia	1,000	6

Condizioni al contorno

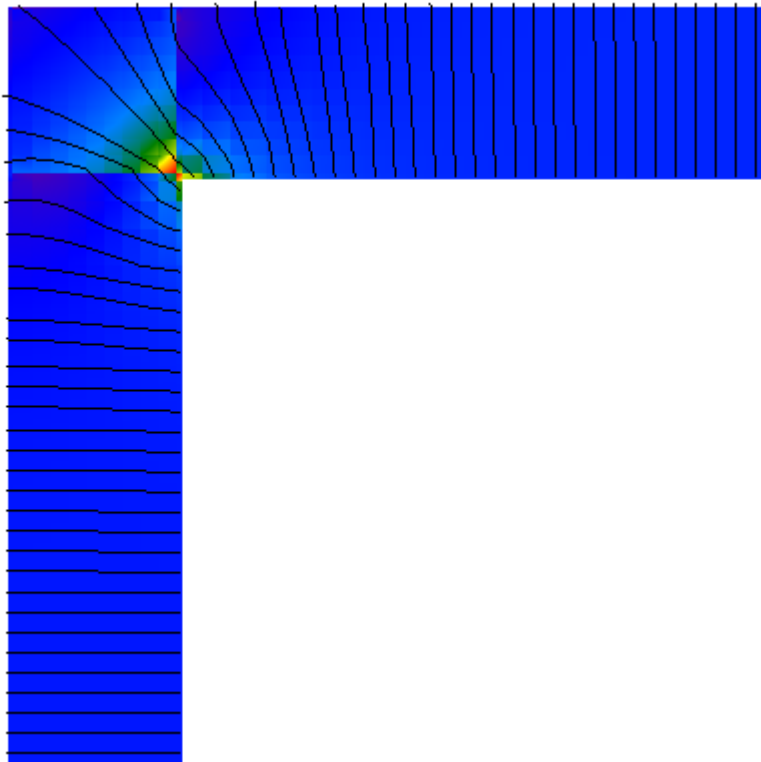
Temperatura esterna 10,4°C
 Umidità relativa esterna 74%
 Temperatura interna 20,0°C
 Umidità relativa interna 59%

Risultati

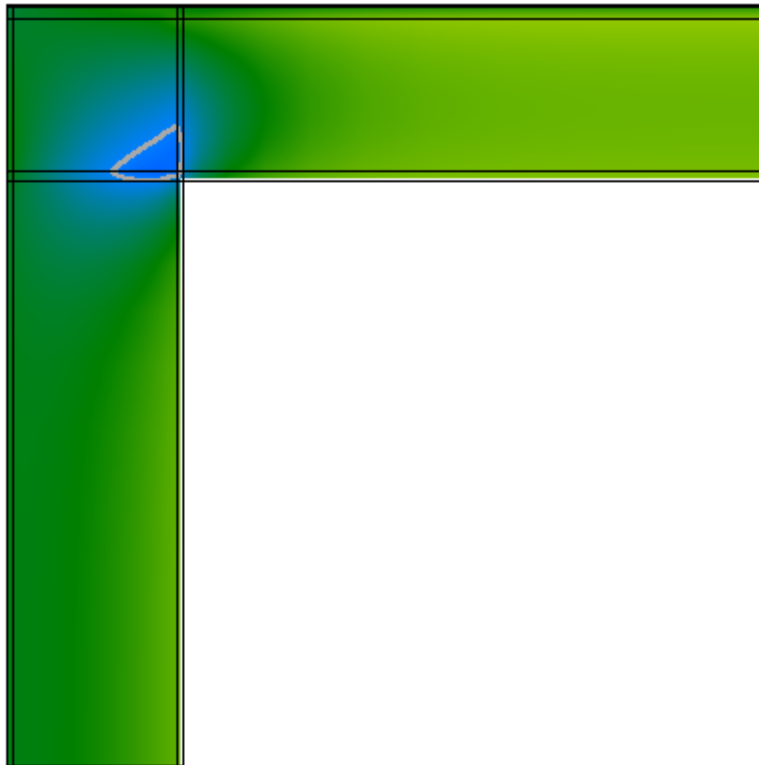
Temperatura



Flusso



Umidità relativa



Verifica del rischio di condensazione superficiale e di formazione di muffe

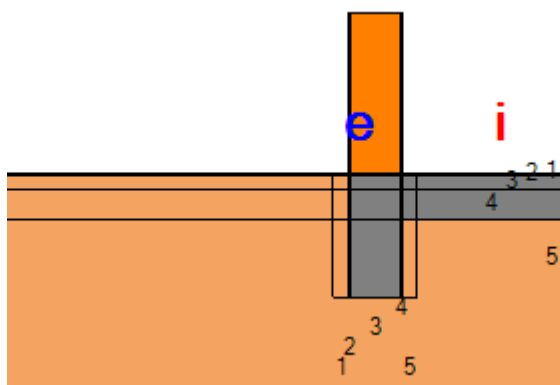
Temperatura superficiale minima di progetto	15,6°C	
Temperatura superficiale minima per non avere condensa	11,6°C	Verificato
Temperatura superficiale minima per non avere formazione di muffe	15,1°C	Verificato

Calcolo delle trasmittanze termiche lineari

	attraverso parete	attraverso solaio	totale
Flusso interno [W]	16,512	18,768	35,280
Flusso esterno [W]	17,395	17,885	
Coefficiente di accoppiamento L_{2D} [W/m K]			3,668

	Ψ totale	attraverso parete	attraverso solaio
Trasmittanza lineare interna [W/m K]	0,603	0,282	0,321
Trasmittanza lineare esterna [W/m K]	-0,317	-0,156	-0,161

Ponte: E846 - Pavimento-M1



Descrizione ponte

Parete inferiore

	Materiale	Conduttività [W/m K]	Fattore di resistenza al vapore	Spessore [m]
1	Cemento, sabbia	1,000	6	0,015
2	Mattoni semipieni 1	0,337	1	0,320
3	Cemento, sabbia	1,000	6	0,015

Parete superiore

	Materiale	Conduttività [W/m K]	Fattore di resistenza al vapore	Spessore [m]
1	Cemento, sabbia	1,000	6	0,015
2	Mattoni semipieni 1	0,337	1	0,320
3	Cemento, sabbia	1,000	6	0,015

Solaio

	Materiale	Conduttività [W/m K]	Fattore di resistenza al vapore	Spessore [m]
1	Pavimentazione interna - gres	1,470	1	0,010
2	Calcestruzzo alleggerito	0,330	1	0,090
3	Calcestruzzo armato (percentuale d'armatura 1%)	2,300	80	0,200

Nodo

	Materiale	Conduttività [W/m K]	Fattore di resistenza al vapore
1,1	Terreno	1,500	50
1,2	Mattoni semipieni 1	0,337	1
1,3	Pavimentazione interna - gres	1,470	1
1,4	Pavimentazione interna - gres	1,470	1
1,5	Terreno	1,500	50
1,6	Terreno	1,500	50
2,1	Terreno	1,500	50
2,2	Calcestruzzo armato (percentuale d'armatura 2%)	2,500	80
2,3	Calcestruzzo alleggerito	0,330	1
2,4	Calcestruzzo alleggerito	0,330	1

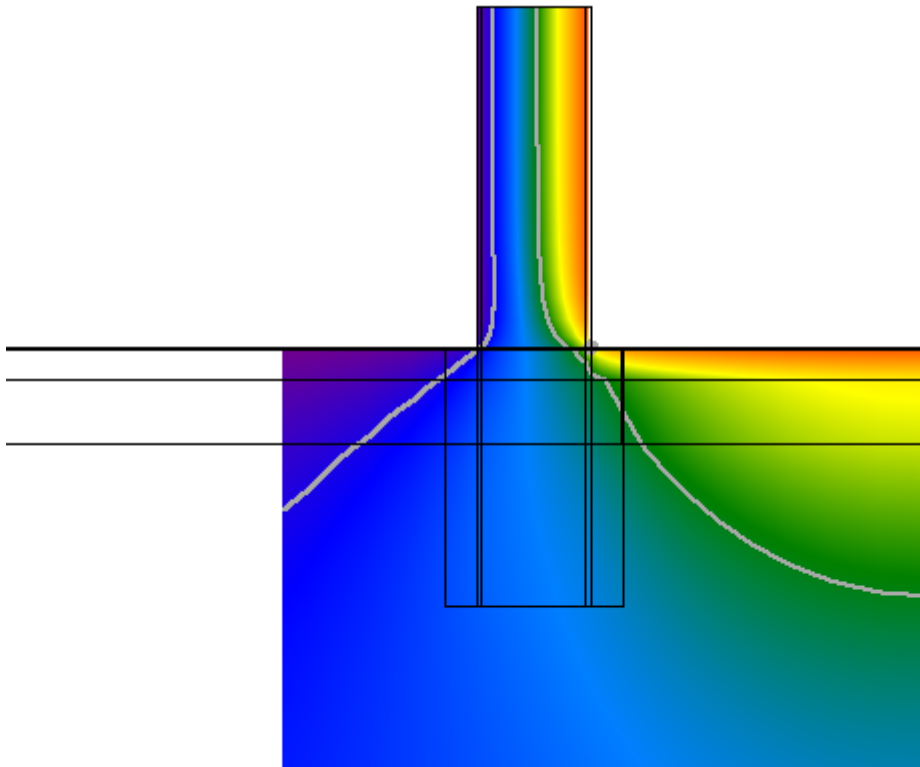
2,5	Terreno	1,500	50
2,6	Terreno	1,500	50
3,1	Terreno	1,500	50
3,2	Calcestruzzo armato (percentuale d'armatura 2%)	2,500	80
3,3	Calcestruzzo armato (percentuale d'armatura 1%)	2,300	80
3,4	Calcestruzzo armato (percentuale d'armatura 1%)	2,300	80
3,5	Terreno	1,500	50
3,6	Terreno	1,500	50
4,1	Terreno	1,500	50
4,2	Calcestruzzo armato (percentuale d'armatura 2%)	2,500	80
4,3	Terreno	1,500	50
4,4	Terreno	1,500	50
4,5	Terreno	1,500	50
4,6	Terreno	1,500	50

Condizioni al contorno

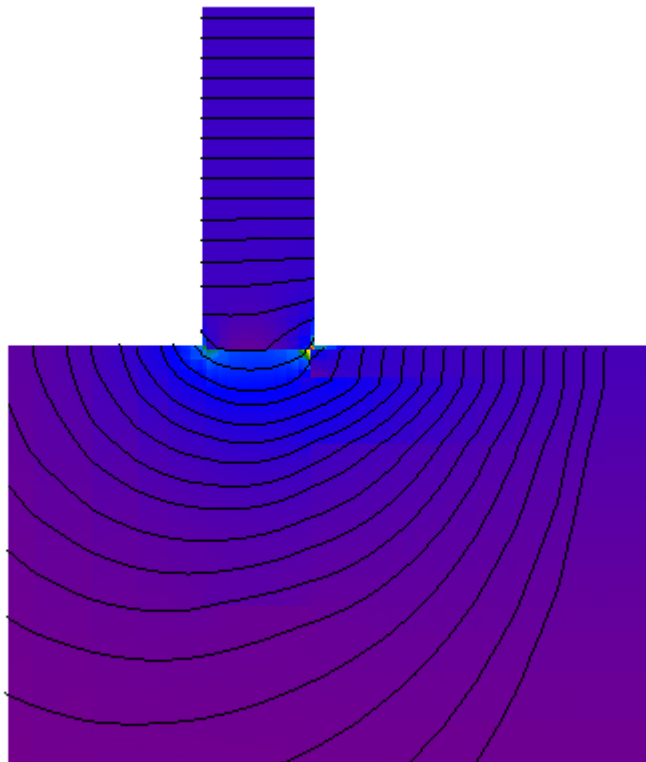
Temperatura esterna 10,4°C
 Umidità relativa esterna 74%
 Temperatura interna 20,0°C
 Umidità relativa interna 59%

Risultati

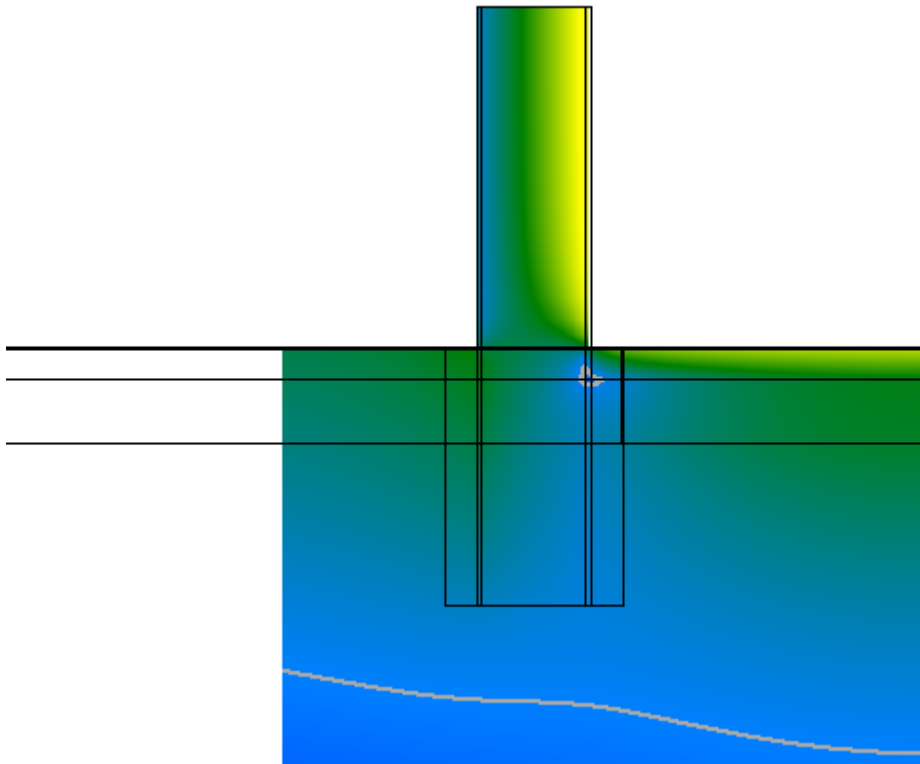
Temperatura



Flusso



Umidità relativa



Verifica del rischio di condensazione superficiale e di formazione di muffe

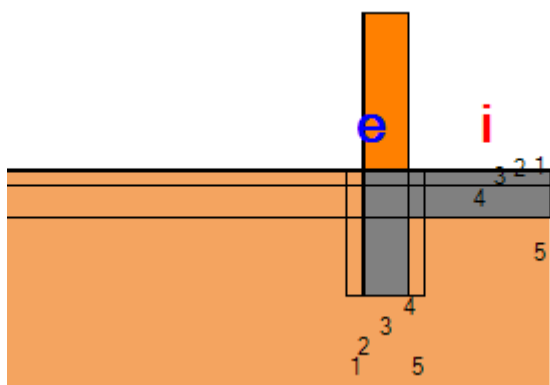
Temperatura superficiale minima di progetto	16,6°C	
Temperatura superficiale minima per non avere condensa	11,6°C	Verificato
Temperatura superficiale minima per non avere formazione di muffe	15,1°C	Verificato

Calcolo delle trasmittanze termiche lineari

	attraverso parete	attraverso solaio	totale
Flusso interno [W]	10,076	8,948	19,024
Flusso esterno [W]	9,249	9,776	
Coefficiente di accoppiamento L_{2D} [W/m K]			1,978

	Ψ totale	attraverso parete	attraverso solaio
Trasmittanza lineare interna [W/m K]	-0,232	-0,123	-0,109
Trasmittanza lineare esterna [W/m K]	-0,926	-0,450	-0,476

Ponte: E846 - Pavimento-M3



Descrizione ponte

Parete inferiore

	Materiale	Conduttività [W/m K]	Fattore di resistenza al vapore	Spessore [m]
1	Cemento, sabbia	1,000	6	0,010
2	Laterizi semipieni sp.28 cm.rif.1.1.05	0,609	15	0,280
3	Cemento, sabbia	1,000	6	0,010

Parete superiore

	Materiale	Conduttività [W/m K]	Fattore di resistenza al vapore	Spessore [m]
1	Cemento, sabbia	1,000	6	0,010
2	Laterizi semipieni sp.28 cm.rif.1.1.05	0,609	15	0,280
3	Cemento, sabbia	1,000	6	0,010

Solaio

	Materiale	Conduttività [W/m K]	Fattore di resistenza al vapore	Spessore [m]
1	Pavimentazione interna - gres	1,470	1	0,010
2	Calcestruzzo alleggerito	0,330	1	0,090
3	Calcestruzzo armato (percentuale d'armatura 1%)	2,300	80	0,200

Nodo

	Materiale	Conduttività [W/m K]	Fattore di resistenza al vapore
1,1	Terreno	1,500	50
1,2	Mattoni semipieni 1	0,337	1
1,3	Pavimentazione interna - gres	1,470	1
1,4	Pavimentazione interna - gres	1,470	1
1,5	Terreno	1,500	50
1,6	Terreno	1,500	50
2,1	Terreno	1,500	50
2,2	Calcestruzzo armato (percentuale d'armatura 2%)	2,500	80
2,3	Calcestruzzo alleggerito	0,330	1
2,4	Calcestruzzo alleggerito	0,330	1

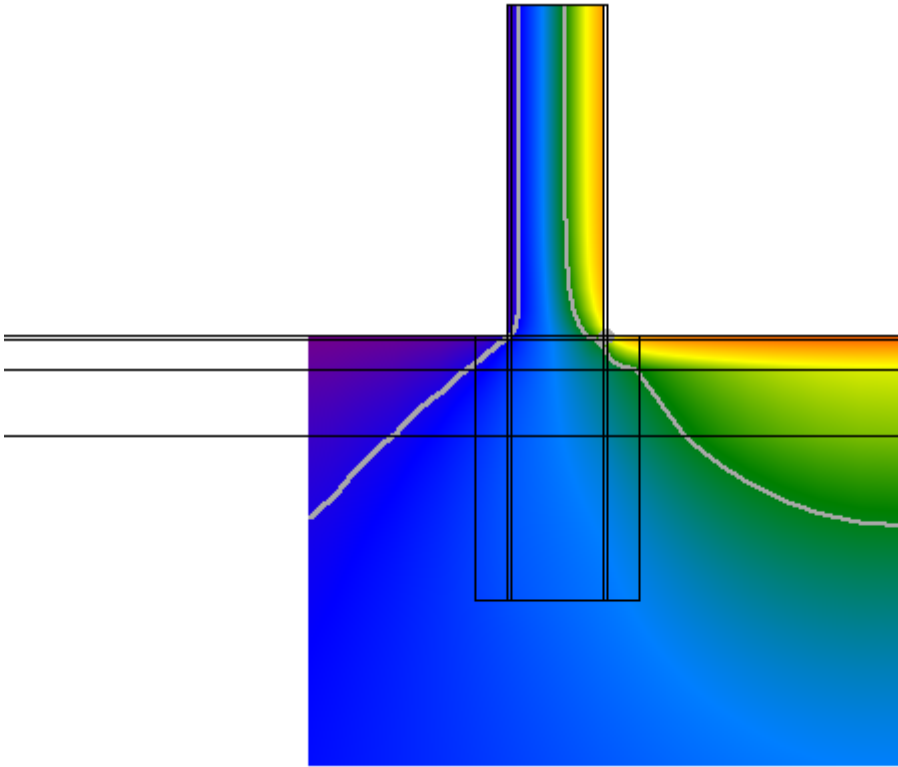
2,5	Terreno	1,500	50
2,6	Terreno	1,500	50
3,1	Terreno	1,500	50
3,2	Calcestruzzo armato (percentuale d'armatura 2%)	2,500	80
3,3	Calcestruzzo armato (percentuale d'armatura 1%)	2,300	80
3,4	Calcestruzzo armato (percentuale d'armatura 1%)	2,300	80
3,5	Terreno	1,500	50
3,6	Terreno	1,500	50
4,1	Terreno	1,500	50
4,2	Calcestruzzo armato (percentuale d'armatura 2%)	2,500	80
4,3	Terreno	1,500	50
4,4	Terreno	1,500	50
4,5	Terreno	1,500	50
4,6	Terreno	1,500	50

Condizioni al contorno

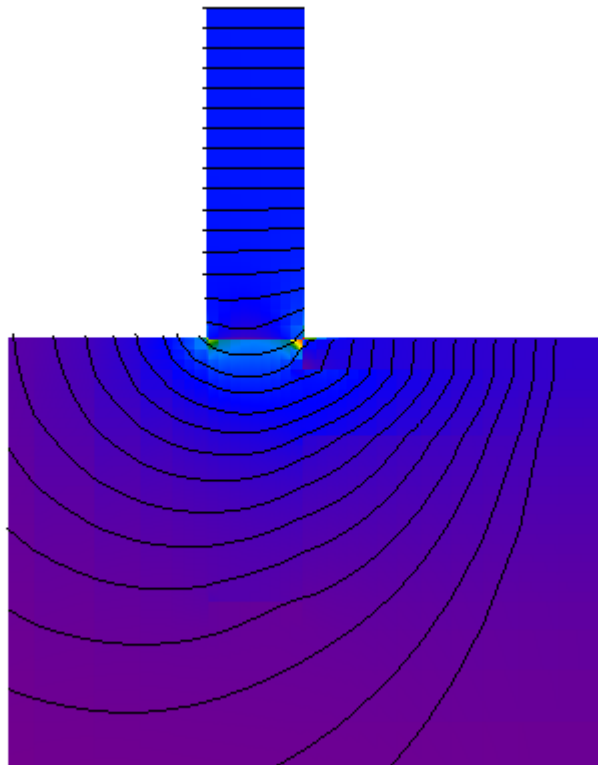
Temperatura esterna 10,4°C
 Umidità relativa esterna 74%
 Temperatura interna 20,0°C
 Umidità relativa interna 59%

Risultati

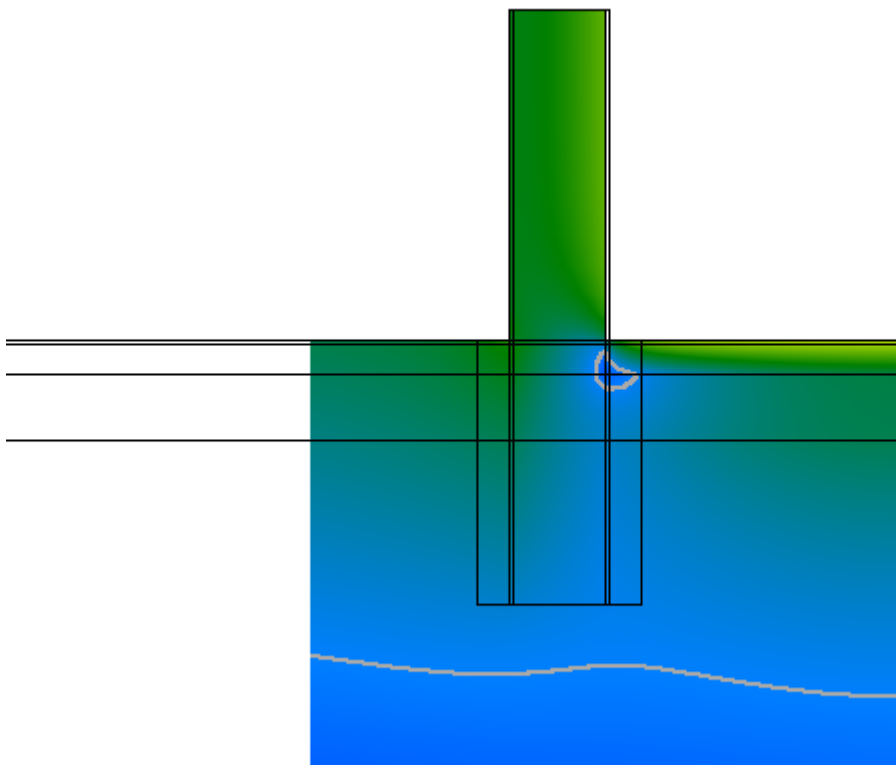
Temperatura



Flusso



Umidità relativa



Verifica del rischio di condensazione superficiale e di formazione di muffe

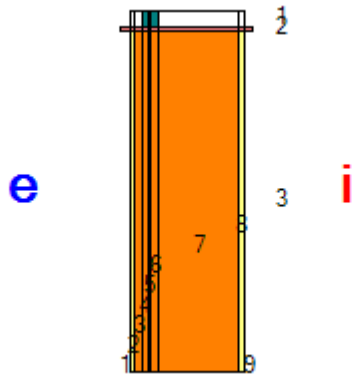
Temperatura superficiale minima di progetto	16,2°C	
Temperatura superficiale minima per non avere condensa	11,6°C	Verificato
Temperatura superficiale minima per non avere formazione di muffe	15,1°C	Verificato

Calcolo delle trasmittanze termiche lineari

	attraverso parete	attraverso solaio	totale
Flusso interno [W]	15,863	8,581	24,444
Flusso esterno [W]	14,961	9,482	
Coefficiente di accoppiamento L_{2D} [W/m K]			2,541

	Ψ totale	attraverso parete	attraverso solaio
Trasmittanza lineare interna [W/m K]	-0,156	-0,101	-0,055
Trasmittanza lineare esterna [W/m K]	-1,004	-0,615	-0,390

Ponte: E846 - Serramento-M1



Descrizione ponte

Parete

	Materiale	Conduttività [W/m K]	Fattore di resistenza al vapore	Spessore [m]
1	Cemento, sabbia	1,000	6	0,015
2	Mattoni semipieni 1	0,337	1	0,020
3	Mattoni semipieni 1	0,337	1	0,023
4	Mattoni semipieni 1	0,337	1	0,004
5	Mattoni semipieni 1	0,337	1	0,023
6	Mattoni semipieni 1	0,337	1	0,250
7	Cemento, sabbia	1,000	6	0,015

Nodo

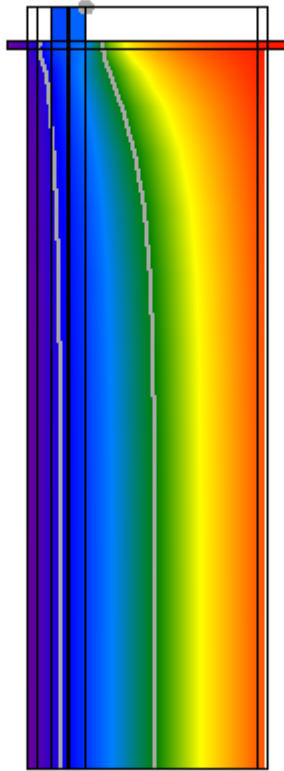
	Materiale	Conduttività [W/m K]	Fattore di resistenza al vapore
1,1	Marmo	3,000	10000
1,2	Marmo	3,000	10000
1,3	Marmo	3,000	10000
1,4	Marmo	3,000	10000
1,5	Marmo	3,000	10000
1,6	Marmo	3,000	10000
1,7	Marmo	3,000	10000
1,8	Marmo	3,000	10000
1,9	Marmo	3,000	10000
2,3	Alluminio	220,000	2000000
2,4	Vetro da finestre	1,000	100000000
2,5	Alluminio	220,000	2000000

Condizioni al contorno

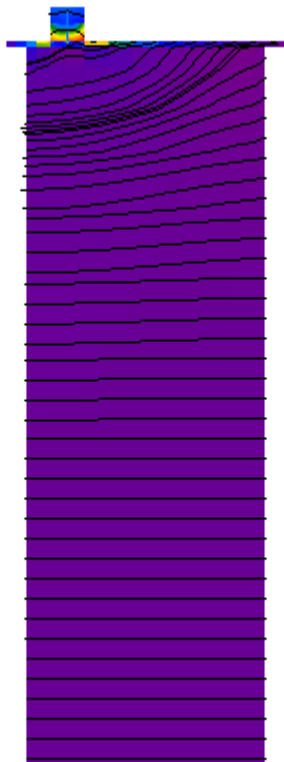
Temperatura esterna 10,4°C
 Umidità relativa esterna 74%
 Temperatura interna 20,0°C
 Umidità relativa interna 59%

Risultati

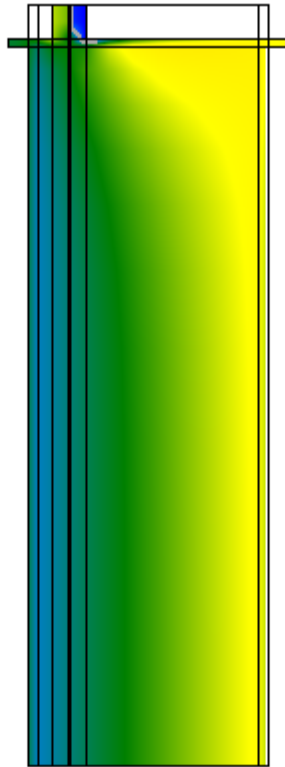
Temperatura



Flusso



Umidità relativa



Verifica del rischio di condensazione superficiale e di formazione di muffe

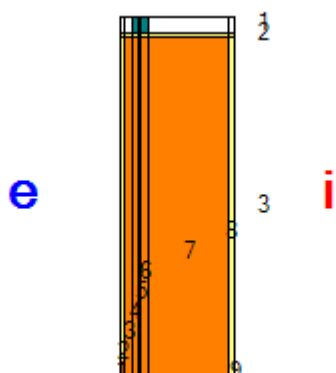
Temperatura superficiale minima di progetto	13,2°C	
Temperatura superficiale minima per non avere condensa	11,6°C	Verificato
Temperatura superficiale minima per non avere formazione di muffe	15,1°C	Non verificato

Calcolo delle trasmittanze termiche lineari

	attraverso parete	attraverso serramento	totale
Flusso interno [W]	12,372	2,596	14,968
Flusso esterno [W]	11,861	3,107	
Coefficiente di accoppiamento L_{2D} [W/m K]			1,556

	Ψ totale
Trasmittanza lineare interna [W/m K]	0,347
Trasmittanza lineare esterna [W/m K]	0,347

Ponte: E846 - Serramento-M1 lato



Descrizione ponte

Parete

	Materiale	Conduttività [W/m K]	Fattore di resistenza al vapore	Spessore [m]
1	Cemento, sabbia	1,000	6	0,015
2	Mattoni semipieni 1	0,337	1	0,020
3	Mattoni semipieni 1	0,337	1	0,023
4	Mattoni semipieni 1	0,337	1	0,004
5	Mattoni semipieni 1	0,337	1	0,023
6	Mattoni semipieni 1	0,337	1	0,250
7	Cemento, sabbia	1,000	6	0,015

Nodo

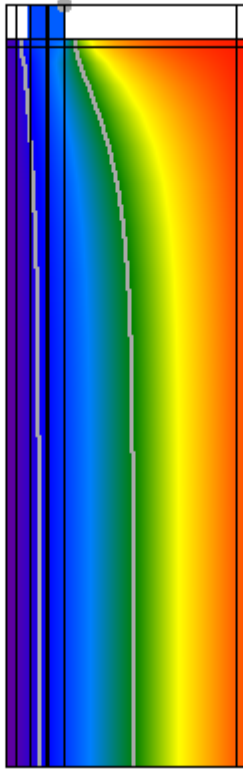
	Materiale	Conduttività [W/m K]	Fattore di resistenza al vapore
1,1	Cemento, sabbia	1,000	6
1,2	Cemento, sabbia	1,000	6
1,3	Cemento, sabbia	1,000	6
1,4	Cemento, sabbia	1,000	6
1,5	Cemento, sabbia	1,000	6
1,6	Cemento, sabbia	1,000	6
1,7	Cemento, sabbia	1,000	6
1,8	Marmo	3,000	10000
1,9	Marmo	3,000	10000
2,3	Alluminio	220,000	2000000
2,4	Vetro da finestre	1,000	100000000
2,5	Alluminio	220,000	2000000

Condizioni al contorno

Temperatura esterna 10,4°C
 Umidità relativa esterna 74%
 Temperatura interna 20,0°C
 Umidità relativa interna 59%

Risultati

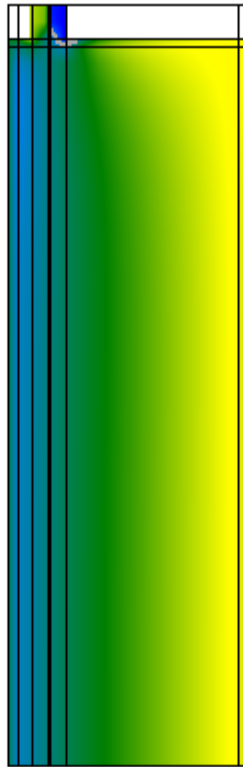
Temperatura



Flusso



Umidità relativa



Verifica del rischio di condensazione superficiale e di formazione di muffe

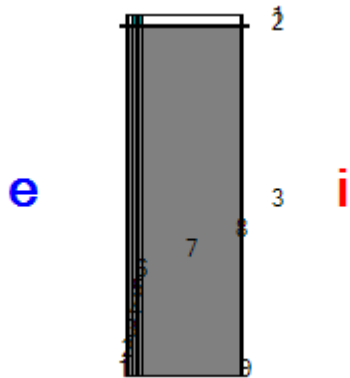
Temperatura superficiale minima di progetto	13,2°C	
Temperatura superficiale minima per non avere condensa	11,6°C	Verificato
Temperatura superficiale minima per non avere formazione di muffe	15,1°C	Non verificato

Calcolo delle trasmittanze termiche lineari

	attraverso parete	attraverso serramento	totale
Flusso interno [W]	11,335	2,626	13,961
Flusso esterno [W]	10,907	3,054	
Coefficiente di accoppiamento L_{2D} [W/m K]			1,451

	Ψ totale
Trasmittanza lineare interna [W/m K]	0,242
Trasmittanza lineare esterna [W/m K]	0,242

Ponte: E846 - Serramento-M2



Descrizione ponte

Parete

	Materiale	Conduttività [W/m K]	Fattore di resistenza al vapore	Spessore [m]
1	Cemento, sabbia	1,000	6	0,015
2	Calcestruzzo armato (percentuale d'armatura 2%)	2,500	80	0,020
3	Calcestruzzo armato (percentuale d'armatura 2%)	2,500	80	0,023
4	Calcestruzzo armato (percentuale d'armatura 2%)	2,500	80	0,004
5	Calcestruzzo armato (percentuale d'armatura 2%)	2,500	80	0,023
6	Calcestruzzo armato (percentuale d'armatura 2%)	2,500	80	0,510
7	Cemento, sabbia	1,000	6	0,015

Nodo

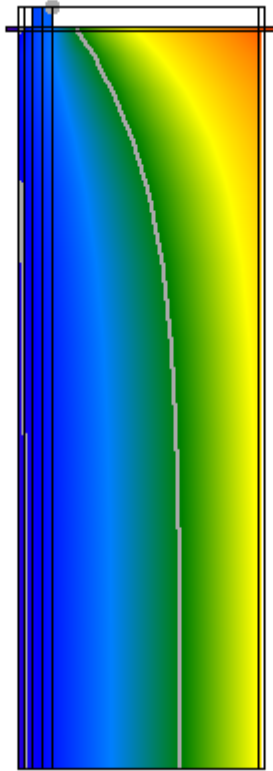
	Materiale	Conduttività [W/m K]	Fattore di resistenza al vapore
1,1	Marmo	3,000	10000
1,2	Marmo	3,000	10000
1,3	Marmo	3,000	10000
1,4	Marmo	3,000	10000
1,5	Marmo	3,000	10000
1,6	Marmo	3,000	10000
1,7	Marmo	3,000	10000
1,8	Marmo	3,000	10000
1,9	Marmo	3,000	10000
2,3	Alluminio	220,000	2000000
2,4	Vetro da finestre	1,000	100000000
2,5	Alluminio	220,000	2000000

Condizioni al contorno

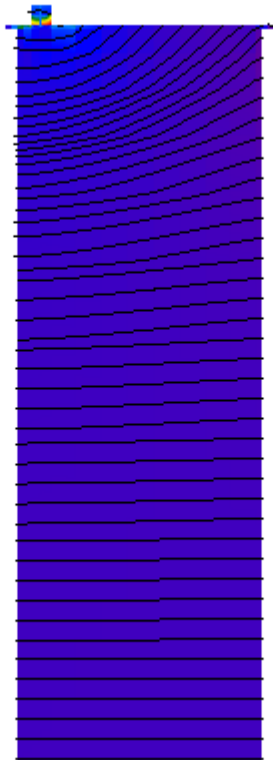
Temperatura esterna 10,4°C
 Umidità relativa esterna 74%
 Temperatura interna 20,0°C
 Umidità relativa interna 59%

Risultati

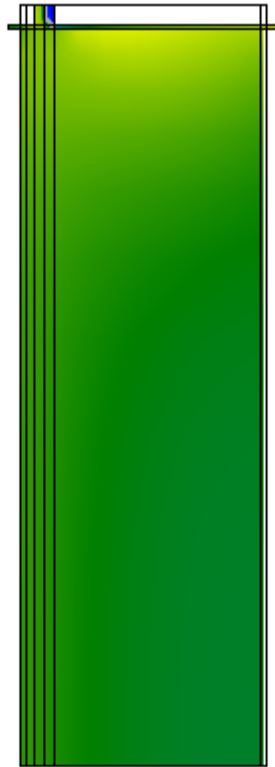
Temperatura



Flusso



Umidità relativa



Verifica del rischio di condensazione superficiale e di formazione di muffe

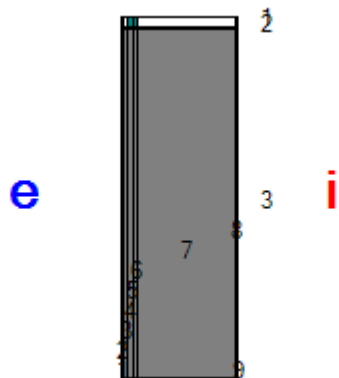
Temperatura superficiale minima di progetto	13,2°C	
Temperatura superficiale minima per non avere condensa	11,6°C	Verificato
Temperatura superficiale minima per non avere formazione di muffe	15,1°C	Non verificato

Calcolo delle trasmittanze termiche lineari

	attraverso parete	attraverso serramento	totale
Flusso interno [W]	49,291	2,604	51,894
Flusso esterno [W]	48,780	3,114	
Coefficiente di accoppiamento L_{2D} [W/m K]			5,395

	Ψ totale
Trasmittanza lineare interna [W/m K]	0,849
Trasmittanza lineare esterna [W/m K]	0,849

Ponte: E846 - Serramento-M2 lato



Descrizione ponte

Parete

	Materiale	Conduttività [W/m K]	Fattore di resistenza al vapore	Spessore [m]
1	Cemento, sabbia	1,000	6	0,015
2	Calcestruzzo armato (percentuale d'armatura 2%)	2,500	80	0,020
3	Calcestruzzo armato (percentuale d'armatura 2%)	2,500	80	0,023
4	Calcestruzzo armato (percentuale d'armatura 2%)	2,500	80	0,004
5	Calcestruzzo armato (percentuale d'armatura 2%)	2,500	80	0,023
6	Calcestruzzo armato (percentuale d'armatura 2%)	2,500	80	0,510
7	Cemento, sabbia	1,000	6	0,015

Nodo

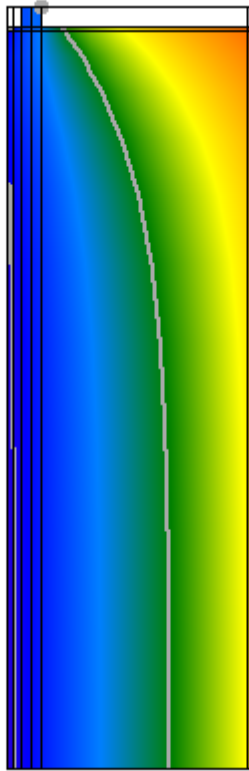
	Materiale	Conduttività [W/m K]	Fattore di resistenza al vapore
1,1	Cemento, sabbia	1,000	6
1,2	Cemento, sabbia	1,000	6
1,3	Cemento, sabbia	1,000	6
1,4	Cemento, sabbia	1,000	6
1,5	Cemento, sabbia	1,000	6
1,6	Cemento, sabbia	1,000	6
1,7	Cemento, sabbia	1,000	6
1,8	Marmo	3,000	10000
1,9	Marmo	3,000	10000
2,3	Alluminio	220,000	2000000
2,4	Vetro da finestre	1,000	100000000
2,5	Alluminio	220,000	2000000

Condizioni al contorno

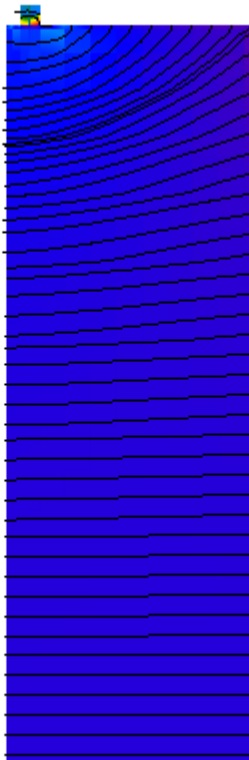
Temperatura esterna 10,4°C
 Umidità relativa esterna 74%
 Temperatura interna 20,0°C
 Umidità relativa interna 59%

Risultati

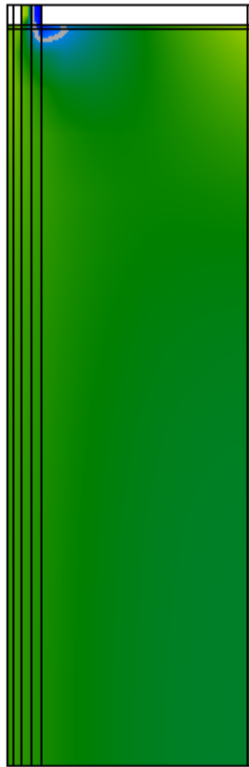
Temperatura



Flusso



Umidità relativa



Verifica del rischio di condensazione superficiale e di formazione di muffe

Temperatura superficiale minima di progetto	13,3°C	
Temperatura superficiale minima per non avere condensa	11,6°C	Verificato
Temperatura superficiale minima per non avere formazione di muffe	15,1°C	Non verificato

Calcolo delle trasmittanze termiche lineari

	attraverso parete	attraverso serramento	totale
Flusso interno [W]	48,598	2,583	51,181
Flusso esterno [W]	47,976	3,205	
Coefficiente di accoppiamento L_{2D} [W/m K]			5,321

	Ψ totale
Trasmittanza lineare interna [W/m K]	0,775
Trasmittanza lineare esterna [W/m K]	0,775